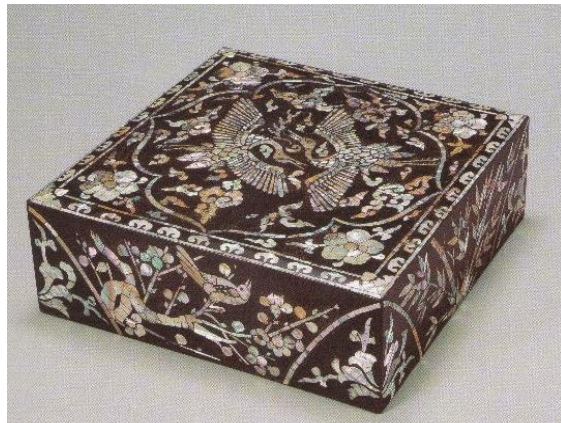


図版



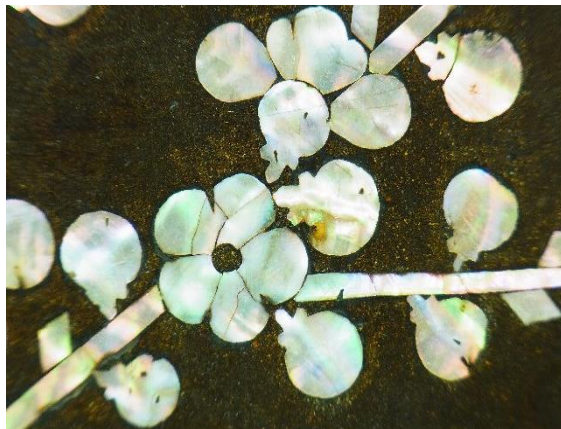
図版 1 牡丹唐草紋螺鈿漆器函



図版 2 双鶴、雲、花紋螺鈿漆箱子



図版 3 黒漆塗螺鈿梅花鳥文箱



図版 4 梅花文様の表現



図版 5 左側面(松文様)



図版 6 正面(竹文様)



図版 7 右側面(菊文様)



図版 8 背面(蘭文様)





図版9 両隅の牡丹文様



図版10 箱の中



図版11 剥落部分



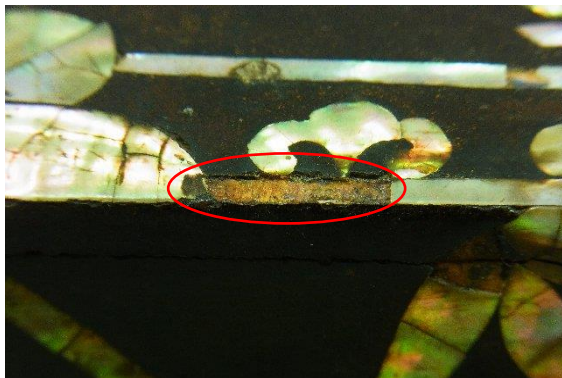
図版12 表面に見える下地



図版13 竹の釘付け



図版14 螺鈿箱子



図版15 天板の螺鈿剥落



図版16 正面左側の貝剥落





図版 17 正面右側の貝剥落



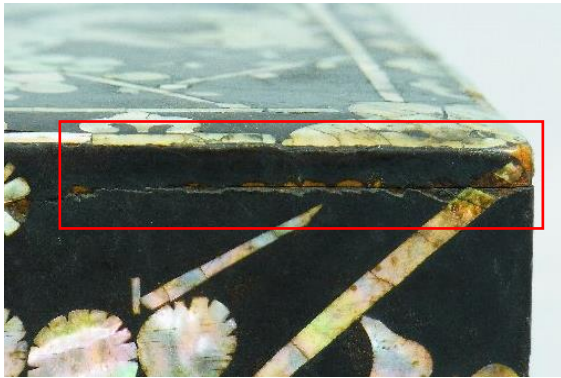
図版 18 背面左側の貝剥落



図版 19 背面右側の貝剥落



図版 20 側面右側の貝剥落



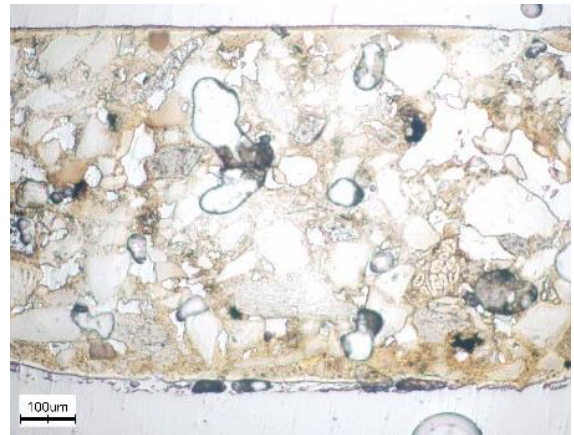
図版 21 亀裂



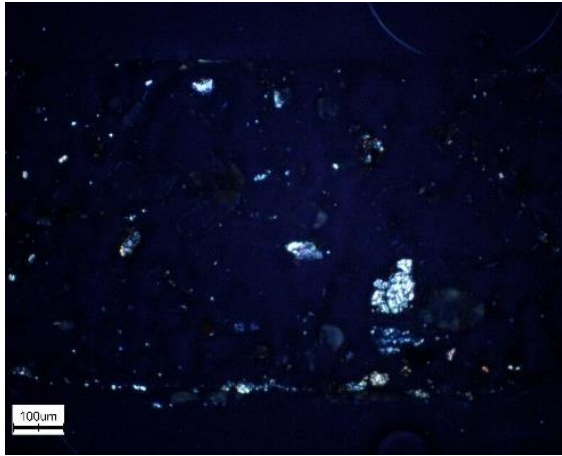
図版 22 箱の中



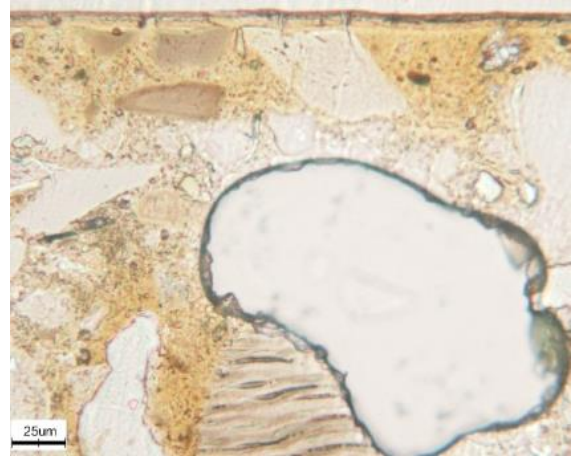
図版 23 破片



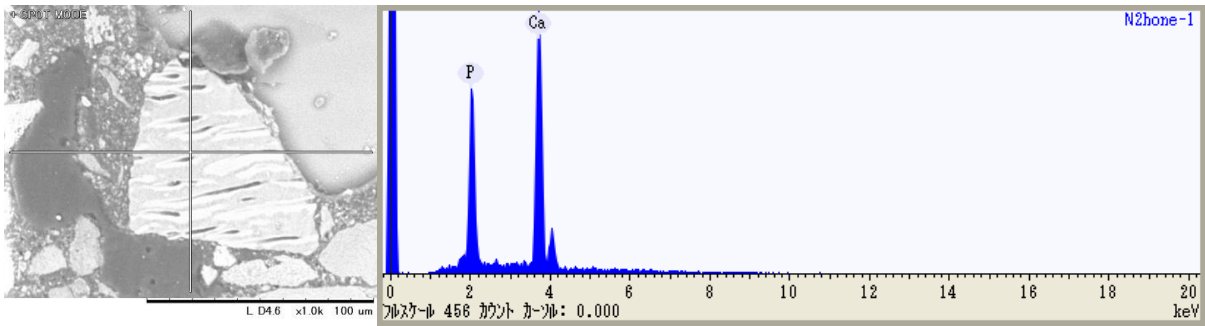
図版 24 顕微鏡図版(透過光下)



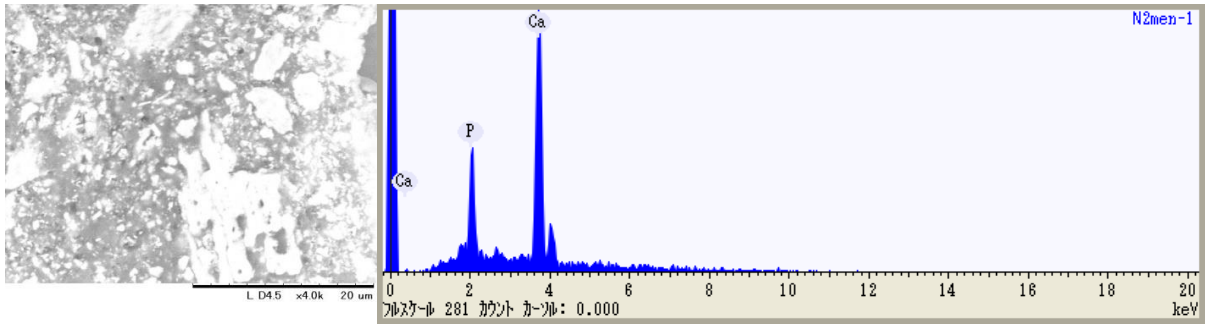
図版 25 顕微鏡図版(偏光下)



図版 26 漆塗膜断面(拡大)



図版 27 SEM-EDS 分析(骨粉)



図版 28 SEM-EDS 分析(下地)



図 29 黒漆塗螺鈿双鳳文経床



図版 30 天板





図版 31 天板外区の文様



図版 32 正面



図版 33 抽出し



図版 34 抽出しの側面



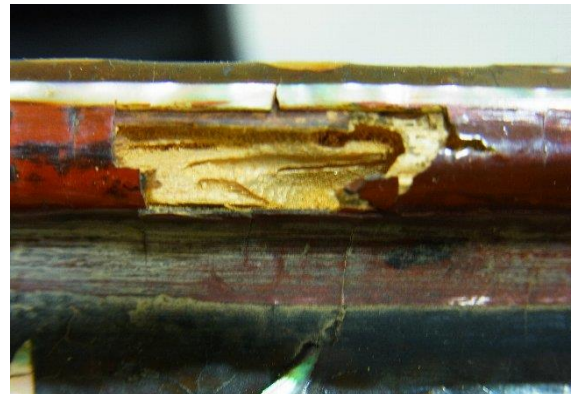
図版 35 側面



図版 36 虫食いの痕跡



図版 37 虫食いの痕跡



図版 38 虫食いの痕跡

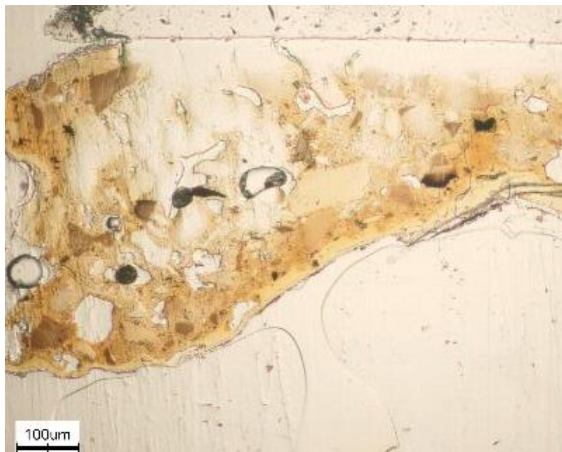




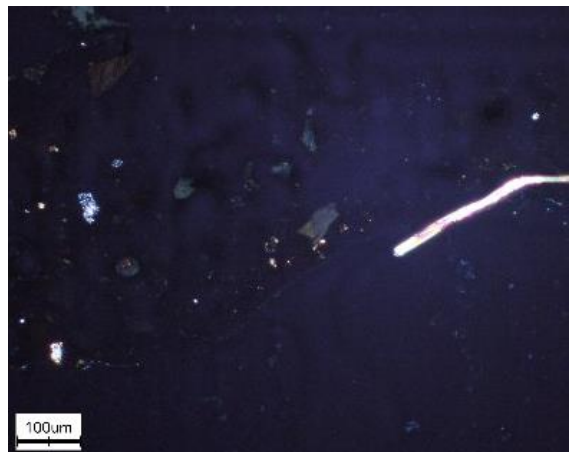
図版 39 抽出しの破片



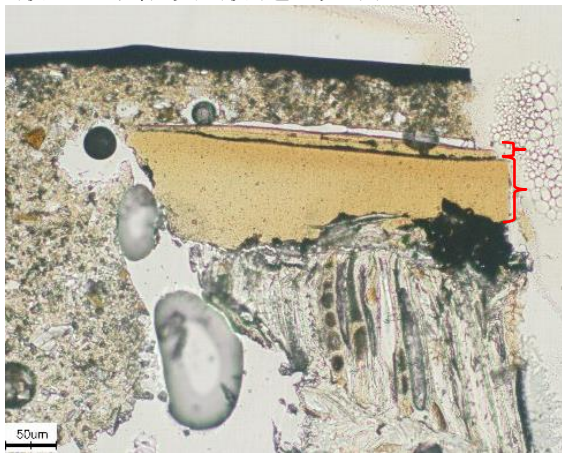
図版 40 脚の破片



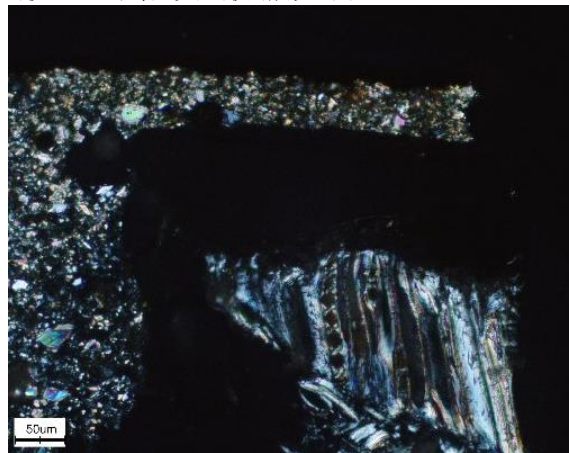
図版 41 顕微鏡図版(透過光下)



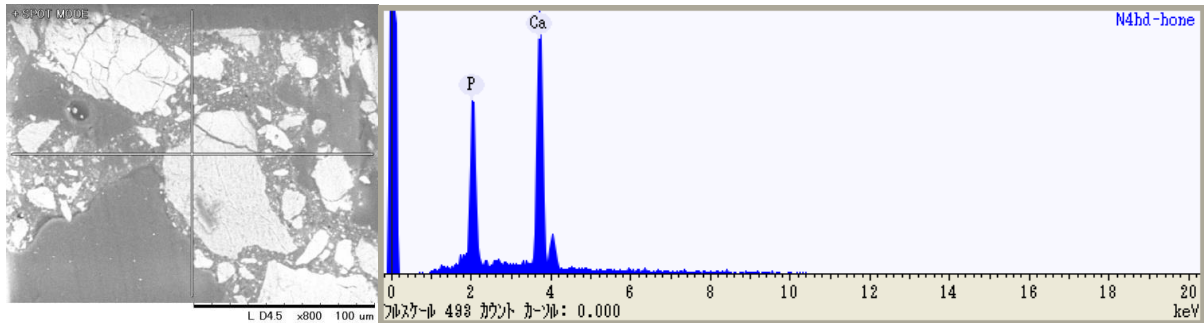
図版 42 顕微鏡図版(偏光下)



図版 43 顕微鏡図版(脚部分)

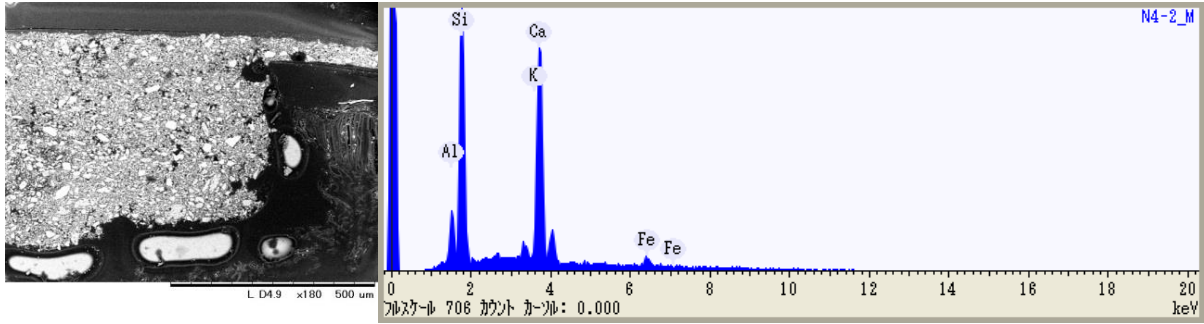


図版 44 顕微鏡図版(透過光下)



図版 45 SEM-EDS 分析(骨粉)





図版 46 SEM-EDS 分析(下地)



図版 47 黒漆塗螺鈿宝相華唐草文箱



図版 48 天板の宝相華唐草文様



図版 49 天板文様



図版 50 側面



図版 51 螺鈿の厚さ

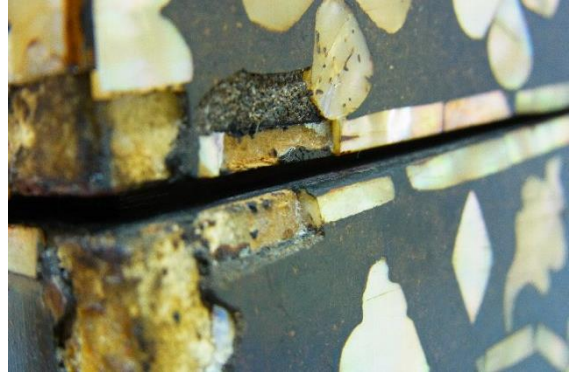


図版 52 修理部分





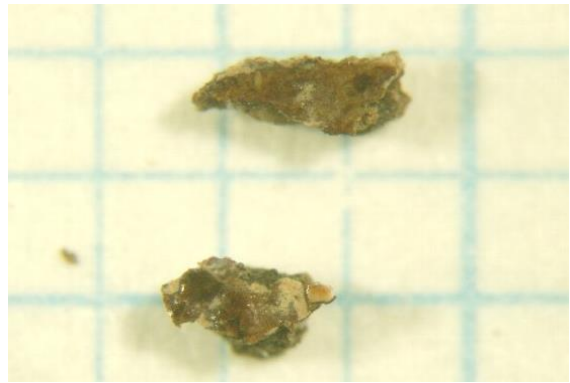
図版 53 隙間



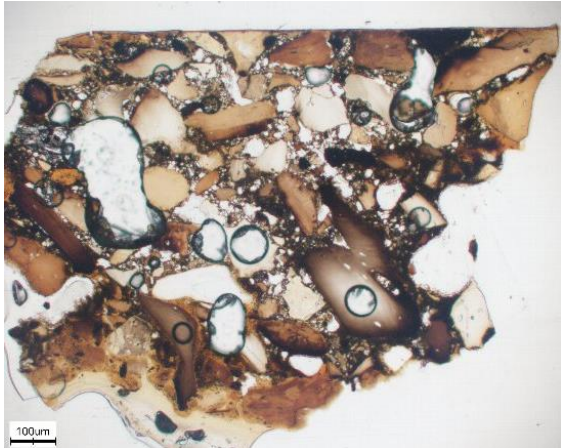
図版 54 螺鈿の剥落



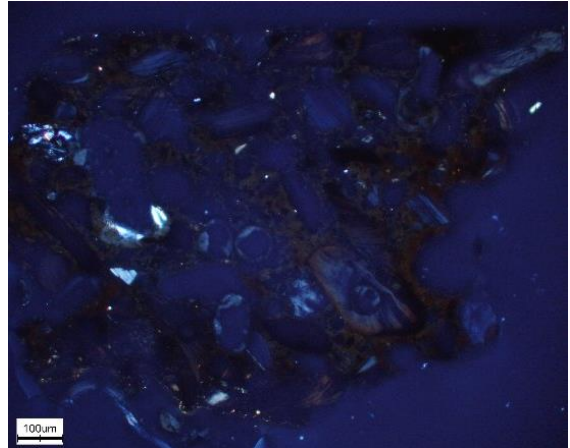
図版 55 破片



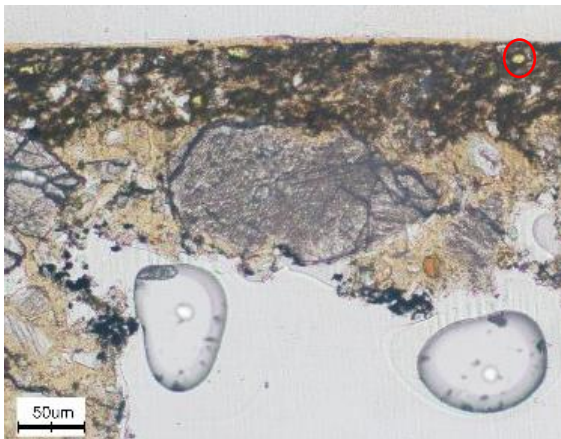
図版 56 破片



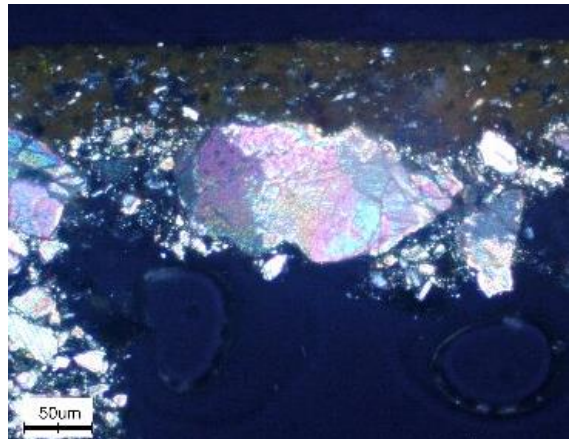
図版 57 顕微鏡写真(透過光下)



図版 58 顕微鏡写真(偏光下)

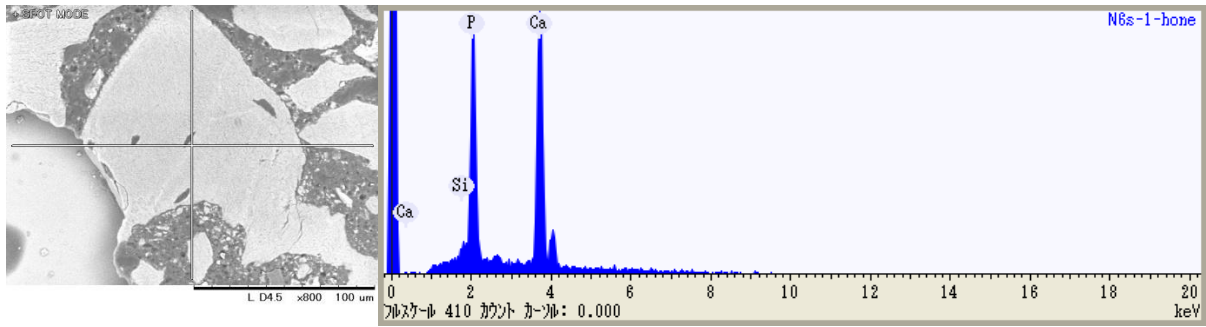


図版 59 顕微鏡図版(透過光下)

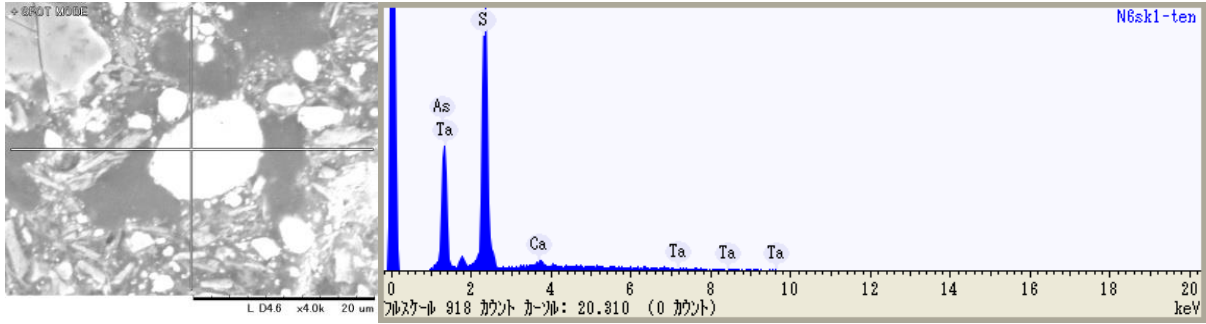


図版 60 顕微鏡図版(偏光下)

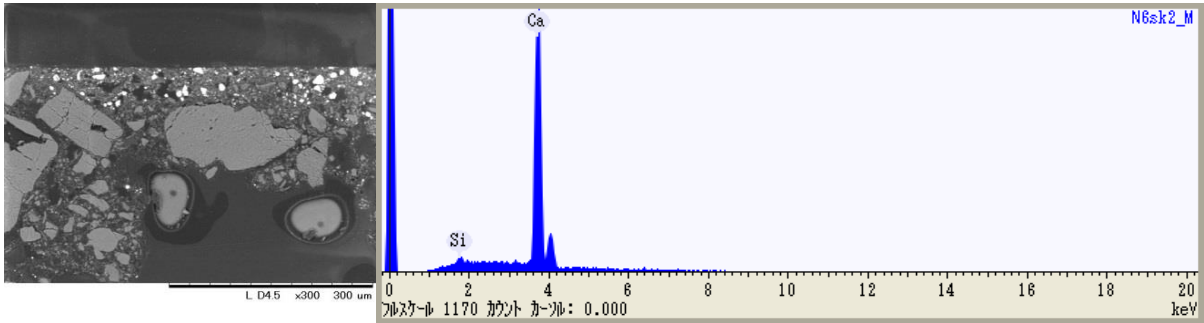




図版 61 SEM-EDS 分析(骨粉)



図版 62 SEM-EDS 分析(石黄)



図版 63 SEM-EDS 分析(下地)



図版 64 黒漆塗螺鈿牡丹唐草文箱



図版 65 側面





図版 66 蓋の裏



図版 67 身の中



図版 68 螺鈿剥落



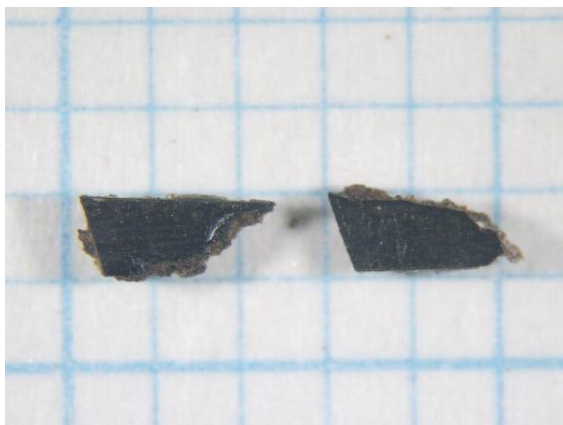
図版 69 修理部分



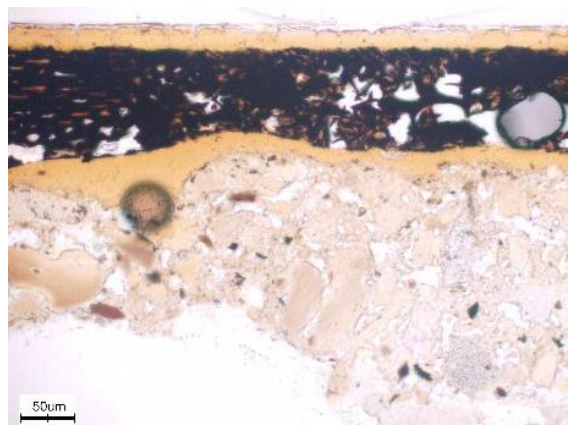
図版 70 木の継ぎ目



図版 71 蓋

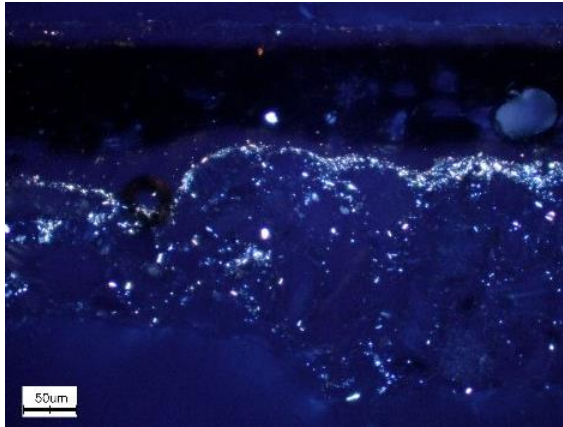


図版 72 破片

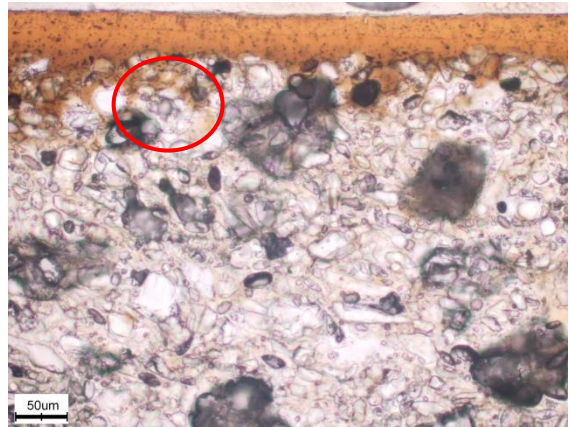


図版 73 顕微鏡図版(透過光下)

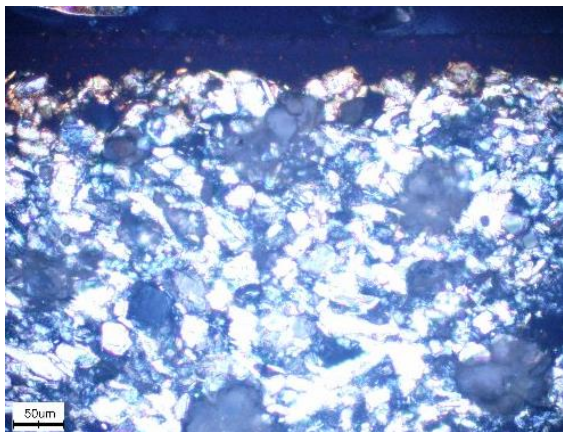




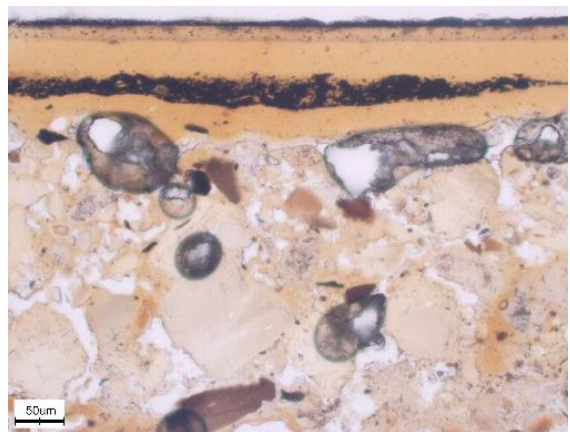
図版 74 顕微鏡図版(偏光下)



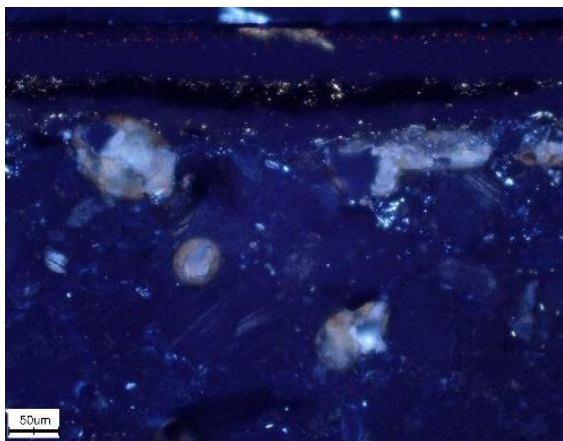
図版 75 顕微鏡図版(透過光下)



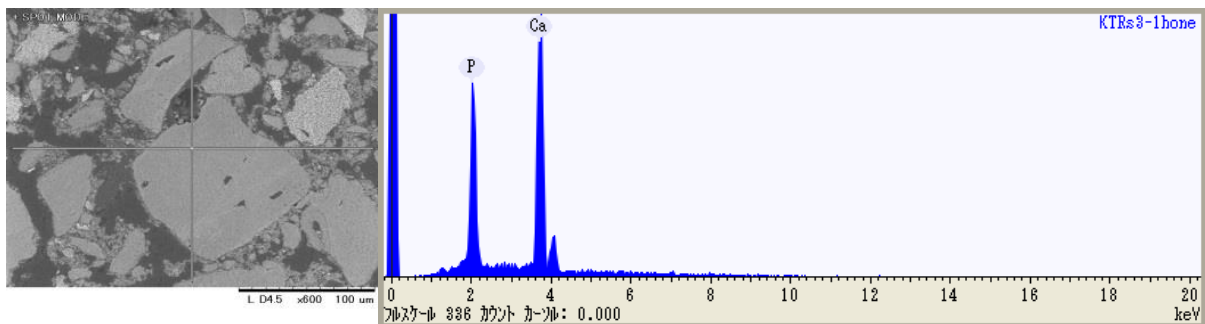
図版 76 顕微鏡図版(偏光下)



図版 77 顕微鏡図版(透過光下)

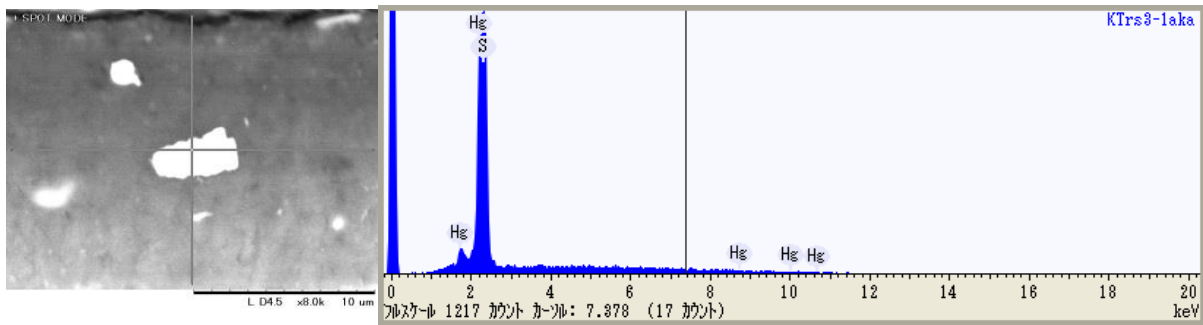


図版 78 顕微鏡図版(偏光下)



図版 79 SEM-EDS 分析(骨)

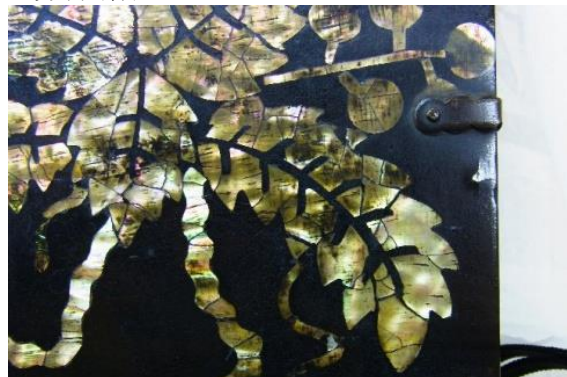




図版 80 SEM-EDS 分析(骨)



図版 81 黒漆塗螺鈿葡萄栗鼠文箱



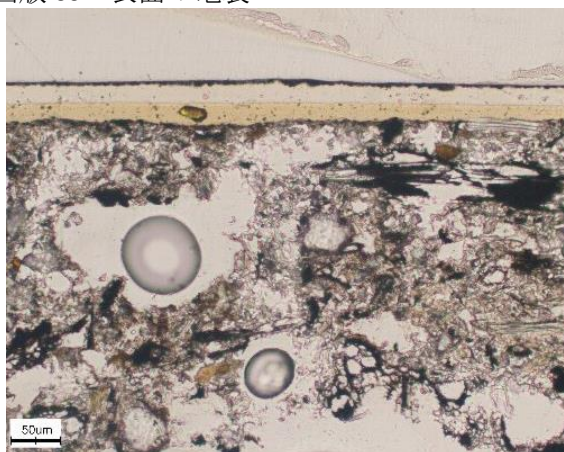
図版 82 葉にみられる割貝技法



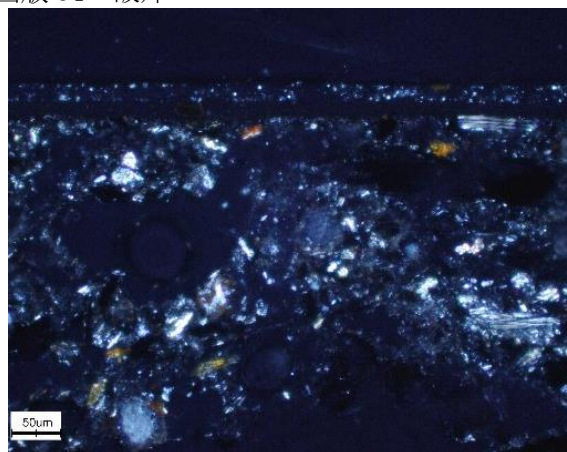
図版 83 表面の亀裂



図版 84 破片

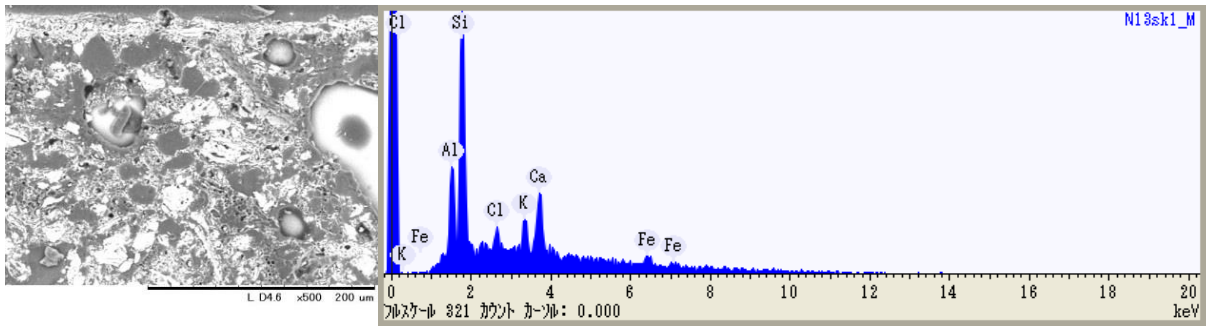


図版 85 顕微鏡図版(透過光下)

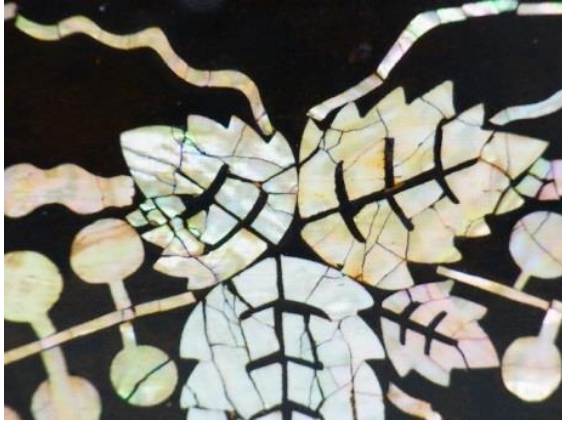


図版 86 顕微鏡図版(偏光下)





図版 87 SEM-EDS 分析 (下地)



図版 88 葉の色味の比較



図版 89 クリーニング後



図版 90 螺鈿漆十長生文函



図版 91 蓋の天板



図版 92 正面



図版 93 右側面

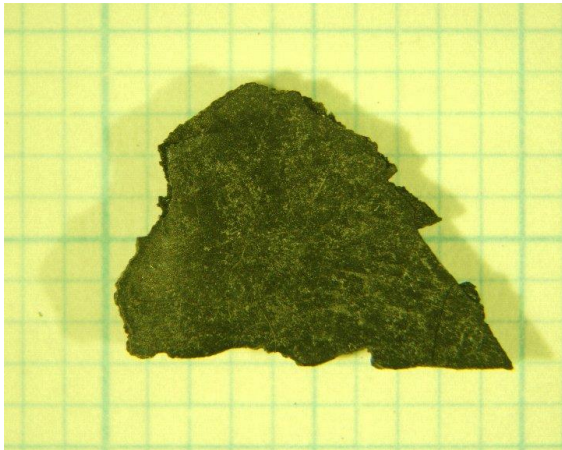




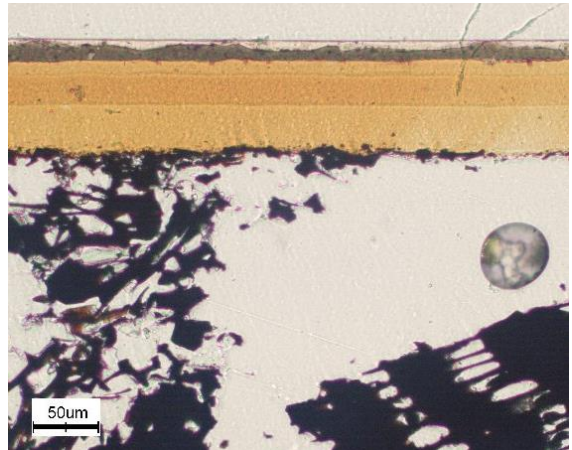
図版 94 左側面



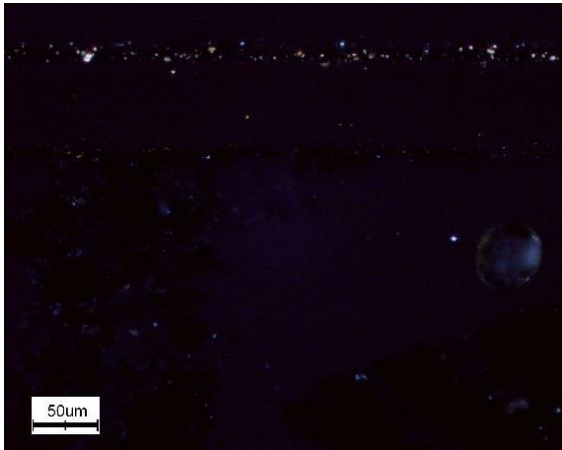
図版 95 背面



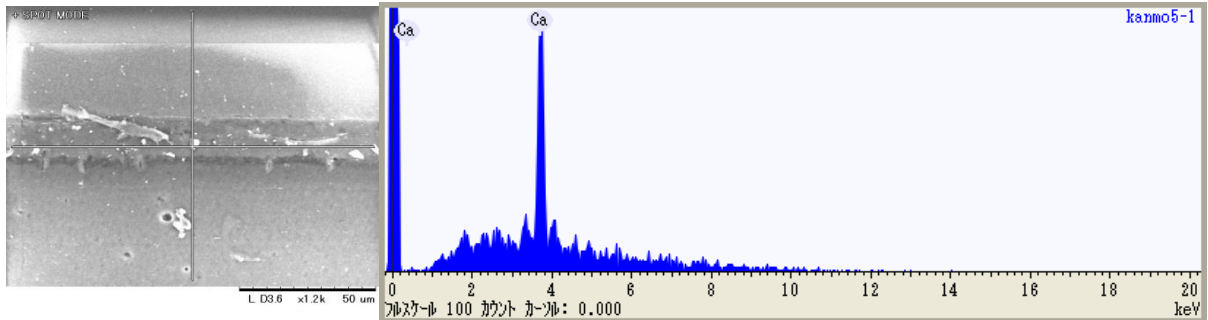
図版 96 破片



図版 97 顕微鏡図版(透過光下)



図版 98 顕微鏡図版(偏光下)



図版 99 SEM-EDS 分析(下地)





図版 100 黒漆塗螺鈿花鳥文円型箱



図版 101 蓋と身の内側(左から)



図版 102 梅月文様



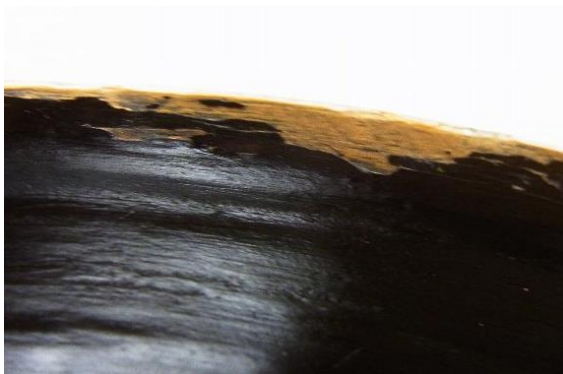
図版 103 蝶牡丹文様



図版 104 竹鳥文様



図版 105 蘭と蜂文様



図版 106 塗膜剥落

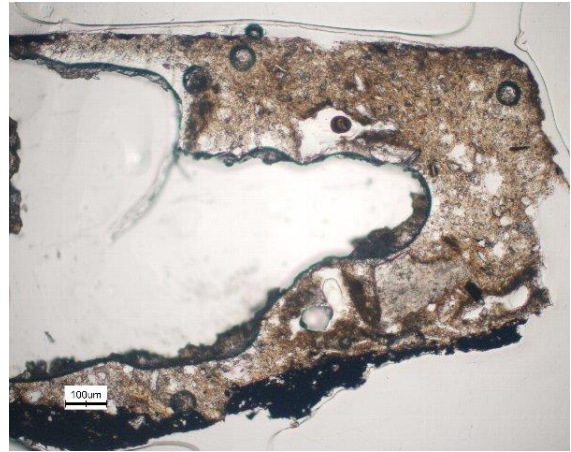


図版 107 身の裏底

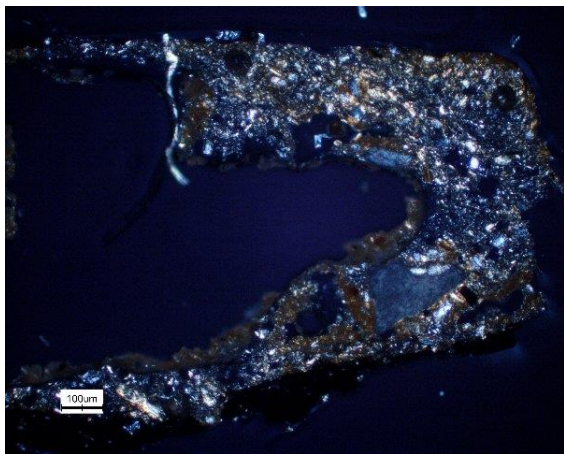




図版 108 破片



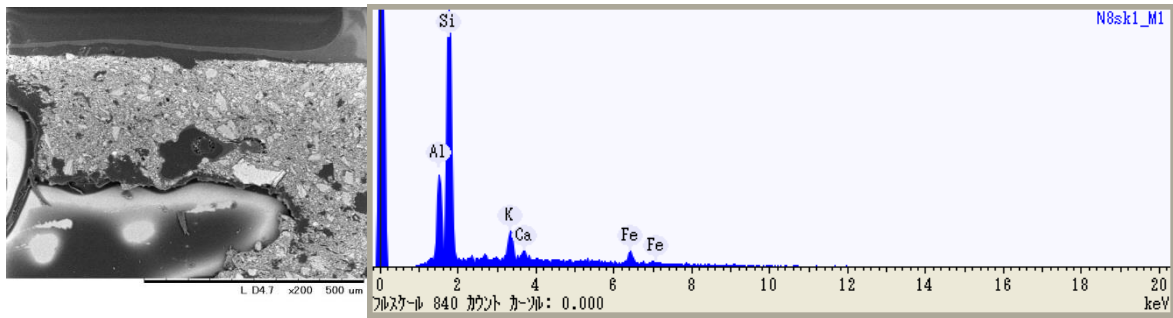
図版 109 顕微鏡図版(透過光下)



図版 110 顕微鏡図版(偏光下)



図版 111 顕微鏡図版(反射光下)



図版 112 SEM-EDS 分析(下地)



図版 113 黒漆塗螺鈿梅鳥文枕形箱



図版 114 隠れ抽出し





図版 115 三角形文様



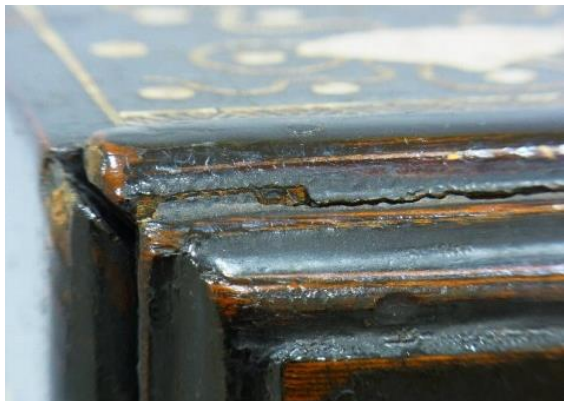
図版 116 正面(竹文様)



図版 117 背面(梅と鳥)



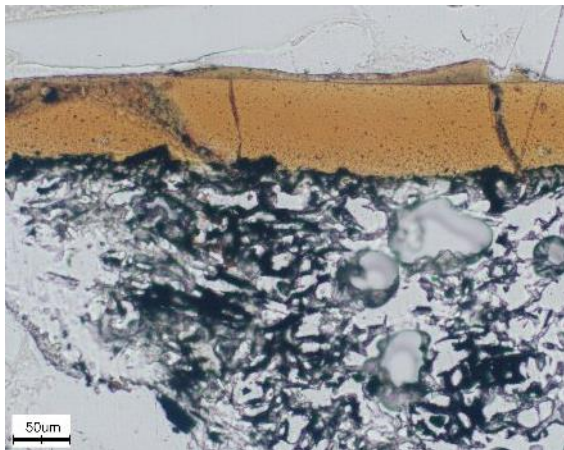
図版 118 '福' 文字図の螺鈿剥落



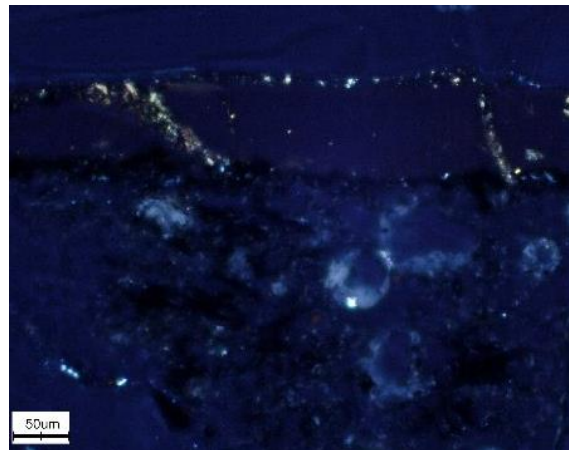
図版 119 亀裂



図版 120 破片



図版 121 顕微鏡図版(透過光下)



図版 122 顕微鏡図版(偏光下)





図版 123 黒漆塗螺鈿花鳥連池文函



図版 124 右側面 (栗鼠と葡萄)



図版 125 左側面



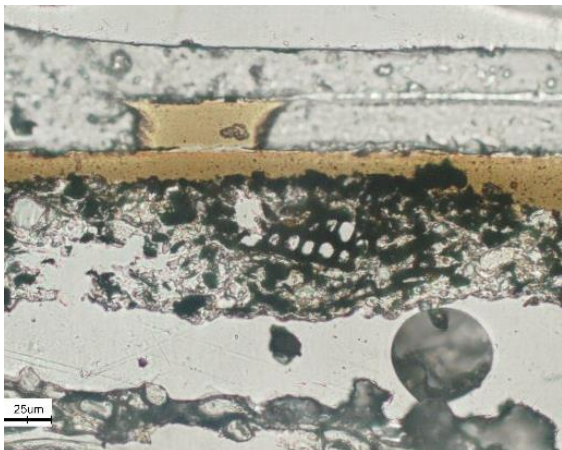
図版 126 背面



図版 127 身の底部分



図版 128 破片

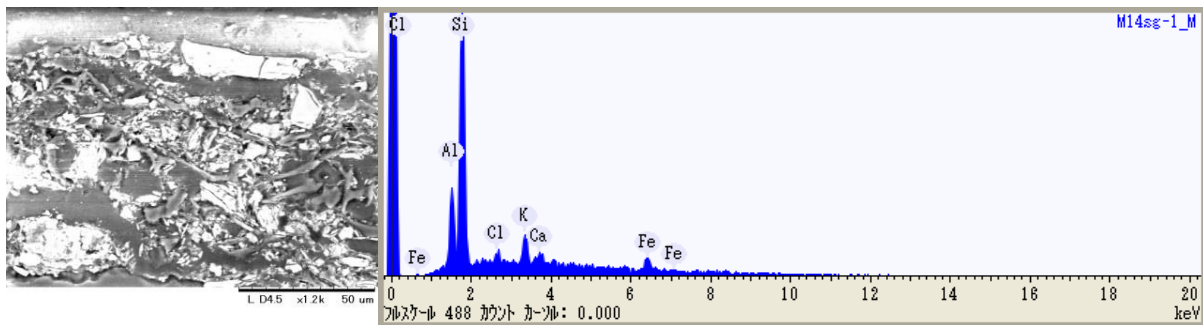


図版 129 顕微鏡図版(透過光下)



図版 130 顕微鏡図版(偏光下)





図版 131 SEM-EDS 分析(下地)



図版 132 螺鈿漆十長生文鏡台



図版 133 鏡を立てた様子



図版 134 蓋表



図版 135 正面



図版 136 抽出しの裏

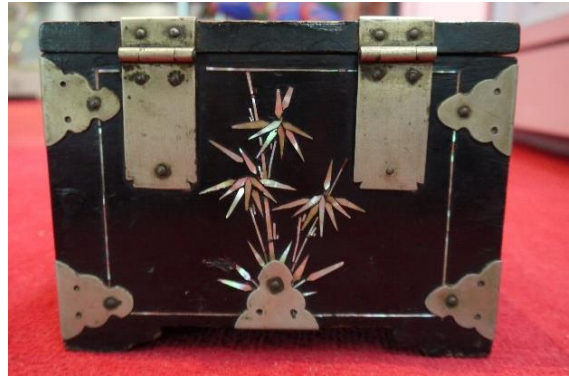


図版 137 左側面(魚)

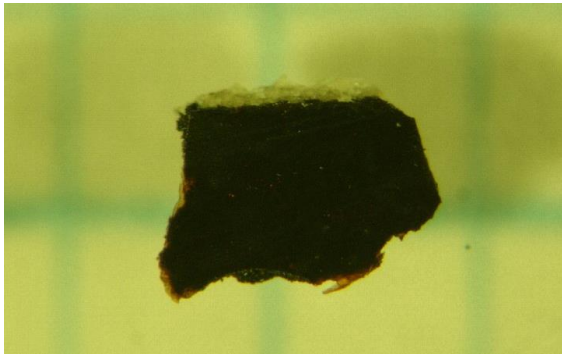




図版 138 右側面 (梅と鶴)



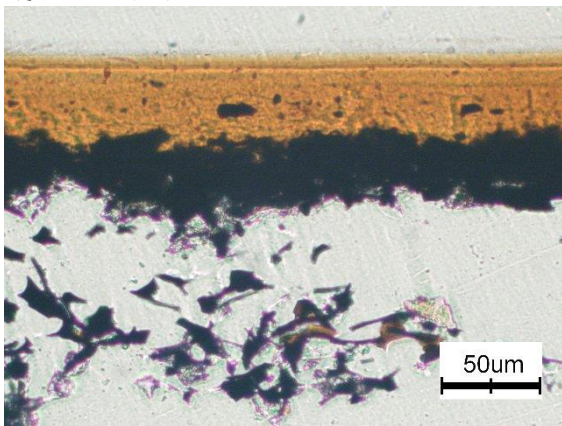
図版 139 背面 (竹)



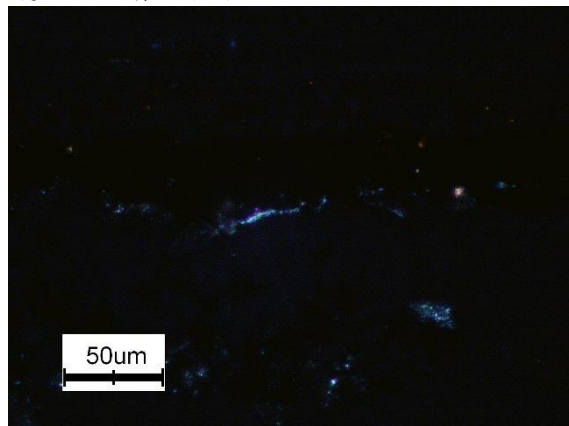
図版 140 破片



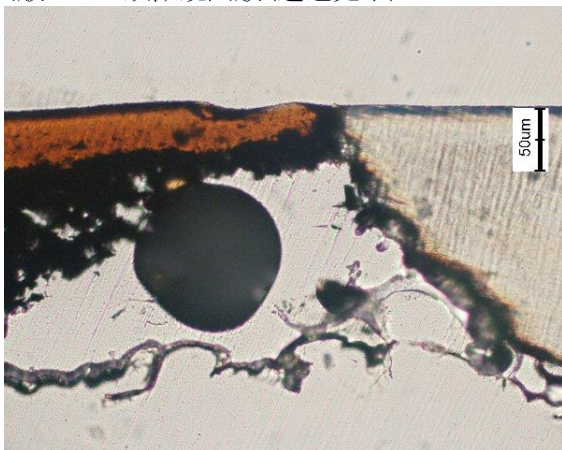
図版 141 螺鈿破片



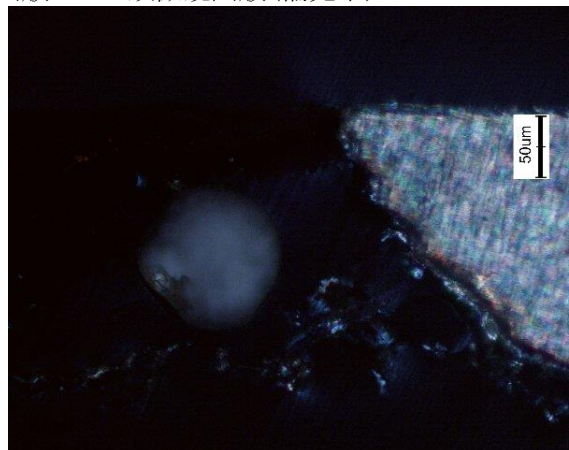
図版 142 顕微鏡図版(透過光下)



図版 143 顕微鏡図版(偏光下)



図版 144 顕微鏡図版(透過光下)



図版 145 顕微鏡図版(偏光下)





図版 146 黒漆塗螺鈿花鳥文盒



図版 147 正面(牡丹文様)



図版 148 右側面(梅、魚文様)



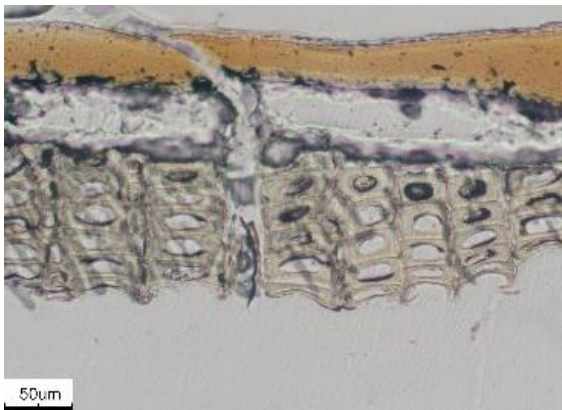
図版 149 背面(竹文様)



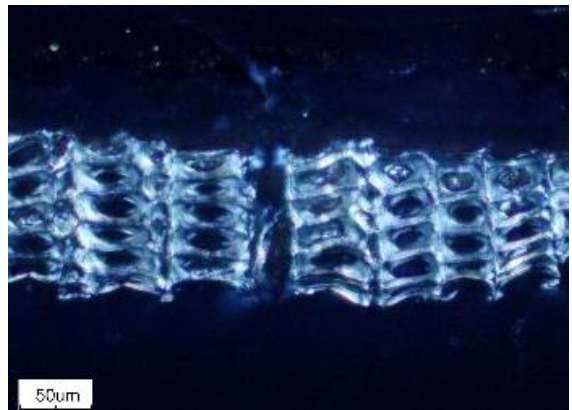
図版 150 左側面(牡丹文様)



図版 151 破片



図版 152 顕微鏡図版(透過光下)



図版 153 顕微鏡図版(偏光下)





図版 154 黒漆塗螺鈿双鶴文形盒子



図版 155 側面(竹文様)



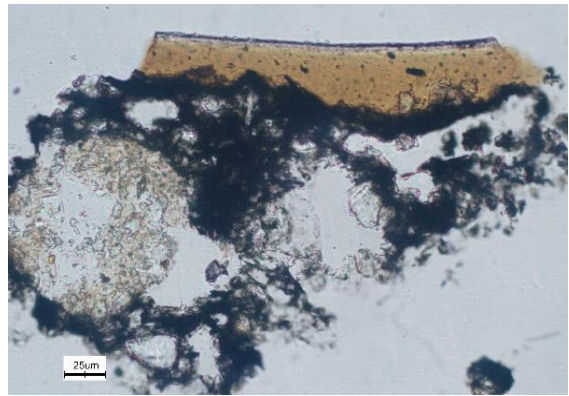
図版 156 側面(梅文様)



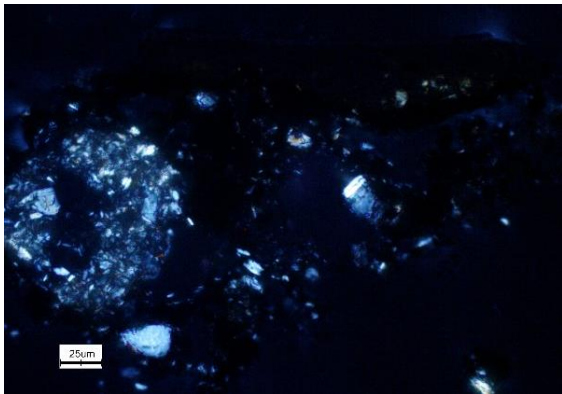
図版 157 側面(菊花文)



図版 158 破片

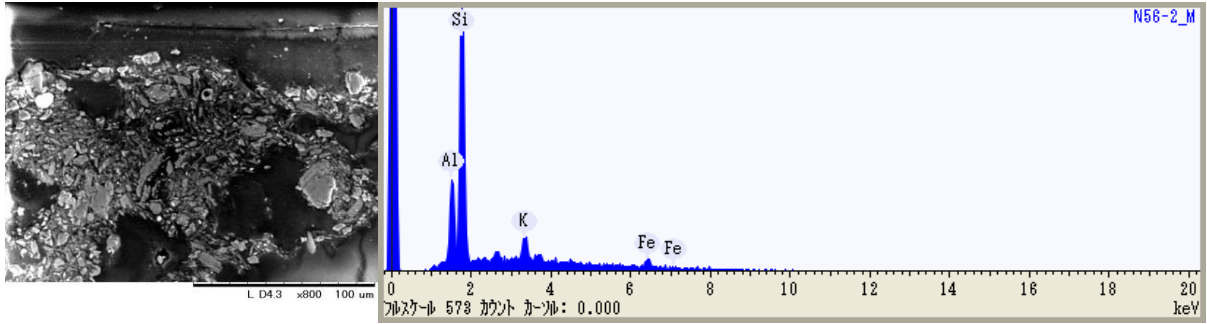


図版 159 顕微鏡図版(透過光下)



図版 160 顕微鏡図版(偏光下)





図版 161 SEM-EDS 分析(下地)



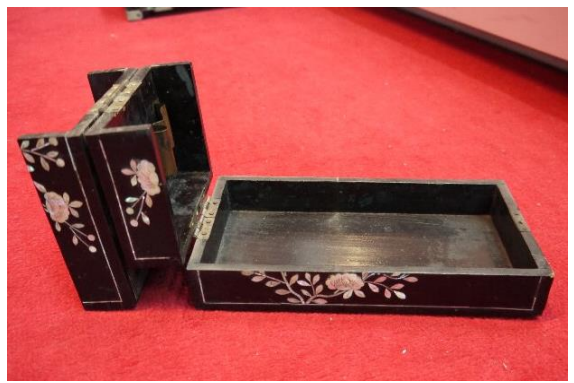
図版 162 螺鈿漆十長生文硯箱



図版 163 背面



図版 164 身の中



図版 165 蓋を立てた様子



図版 166 右側面



図版 167 左側面

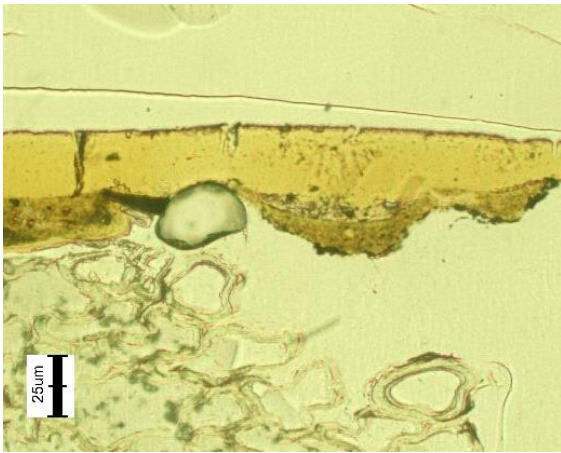




図版 168 底裏の部分



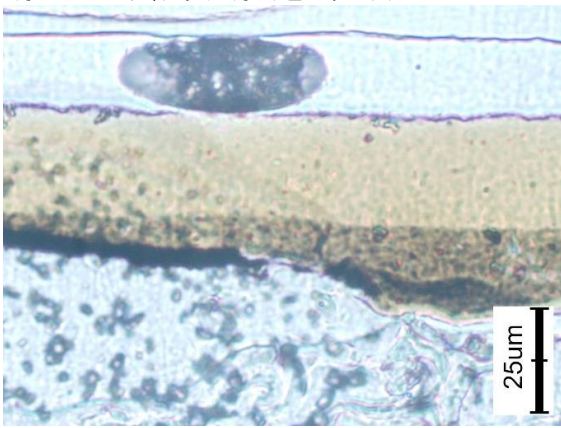
図版 169 破片



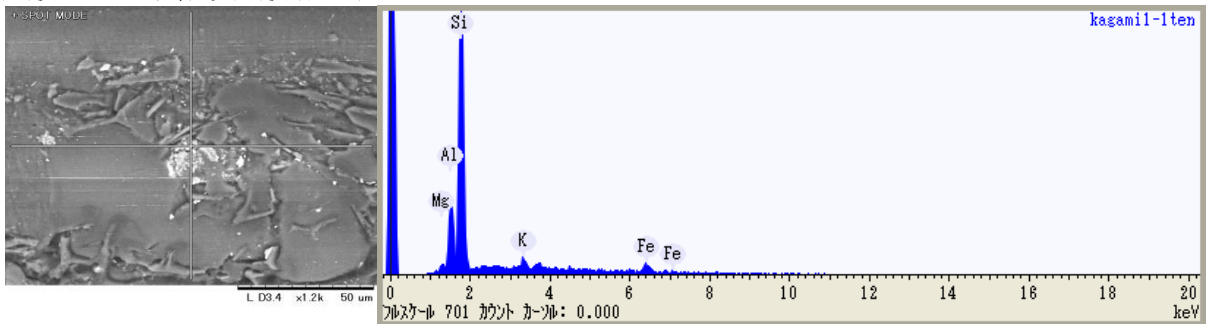
図版 170 顕微鏡図版(透過光下)



図版 171 顕微鏡図版(偏光下)



図版 172 顕微鏡図版(拡大)



図版 173 SEM-EDS 分析(下地)





図版 174 玳瑁螺鈿鳳凰文箱



図版 175 金属線の厚さ



図版 176 箱の中の布貼り部分



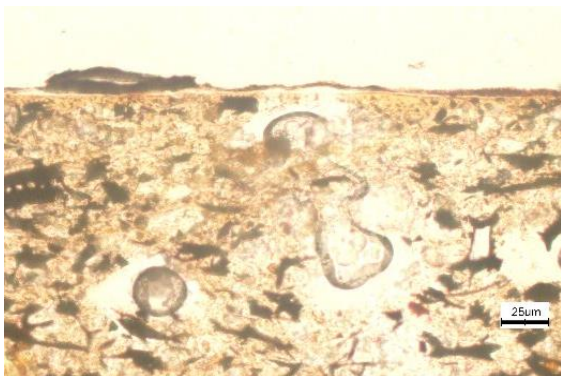
図版 177 金属の修理部分



図版 178 身の低裏(布着せ)



図版 179 破片

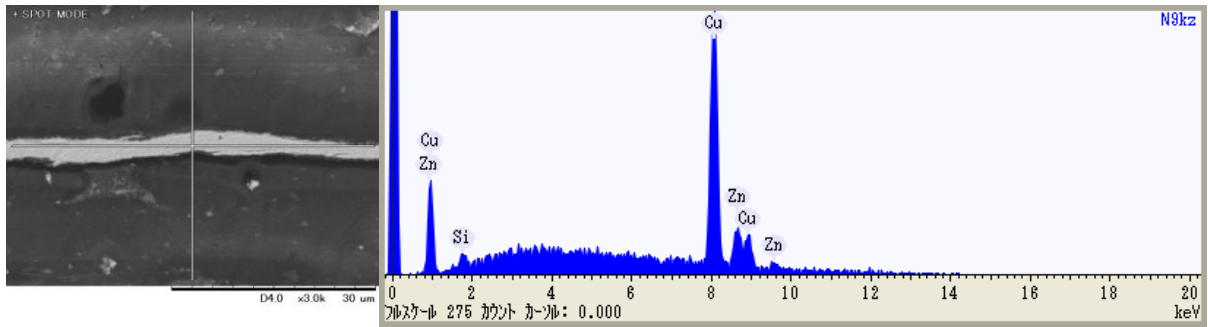


図版 180 顕微鏡図版(透過光下)

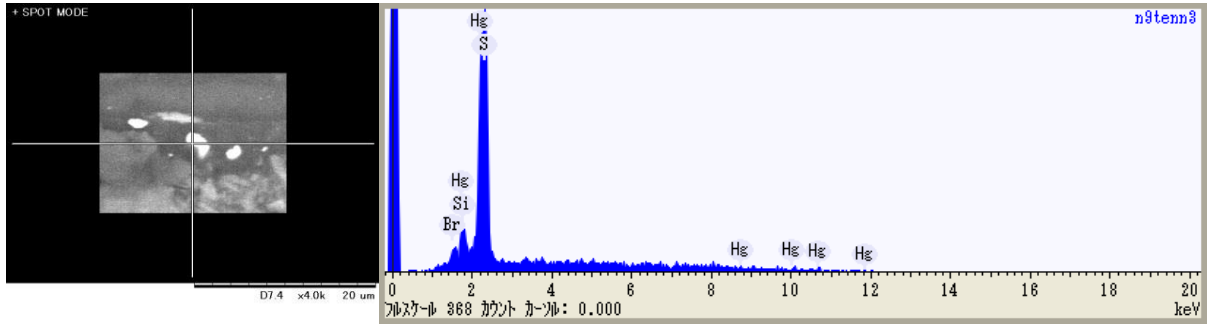


図版 181 顕微鏡図版(偏光下)

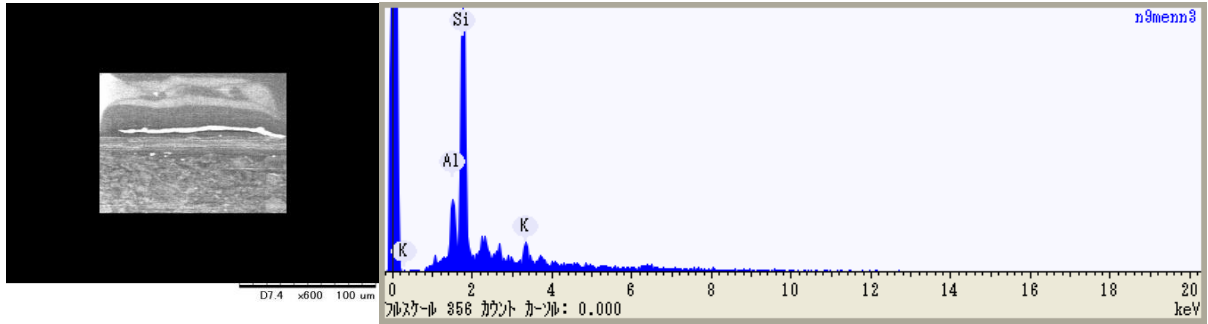




図版 182 SEM-EDS 分析(真鍮)



図版 183 SEM-EDS 分析(辰砂)



図版 184 SEM-EDS 分析(下地)

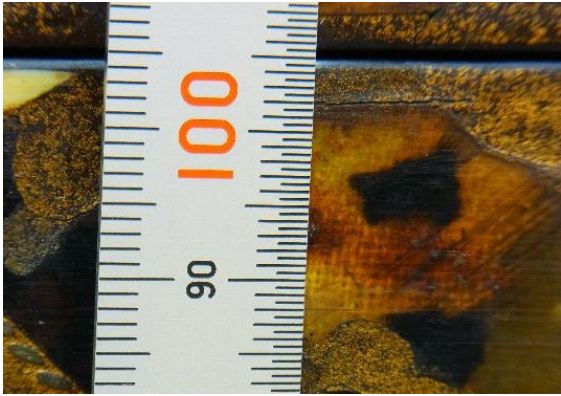


図版 185 玳瑁螺鈿龍鳳文箱



図版 186 玳瑁の使い分け





図版 187 玳瑁下の布目



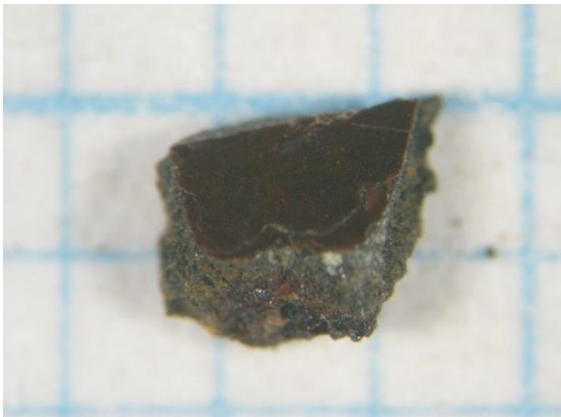
図版 188 表面の金属粉



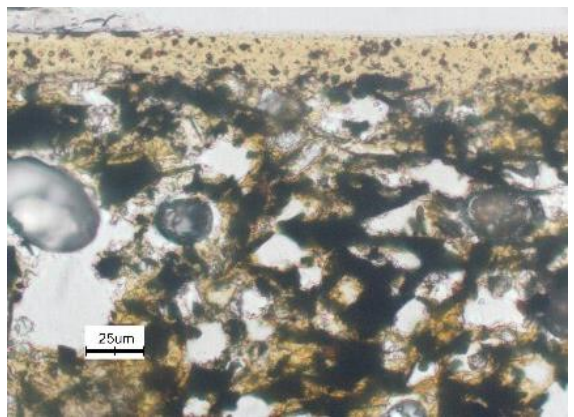
図版 189 箱の中の布貼り部分



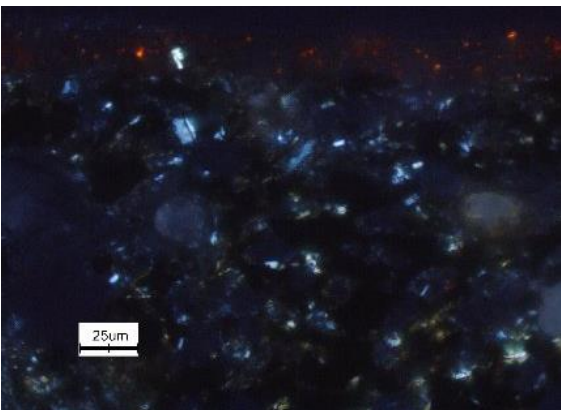
図版 190 亀裂



図版 191 破片

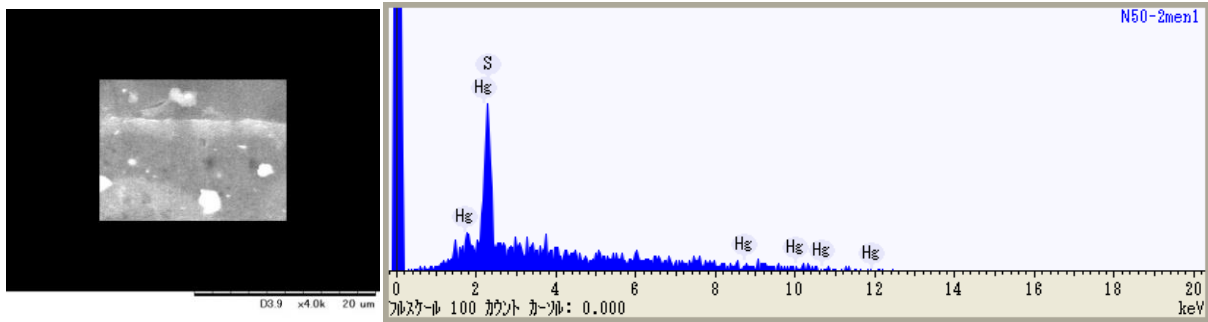


図版 192 顕微鏡図版(透過光下)

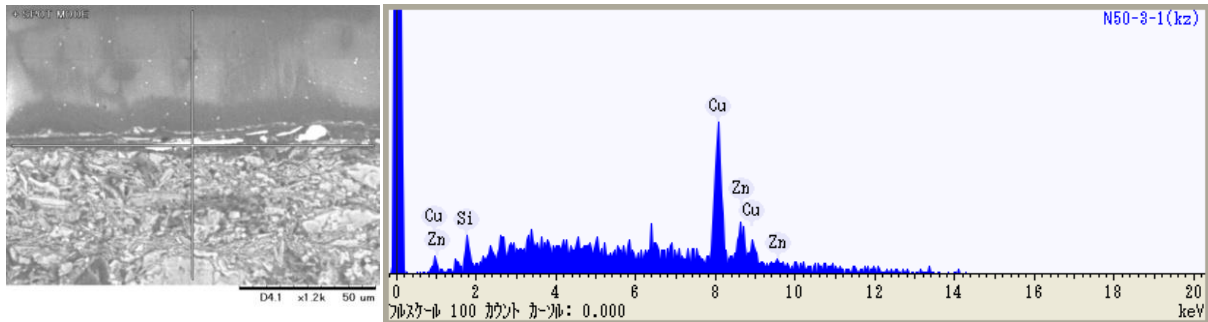


図版 193 顕微鏡図版(偏光下)

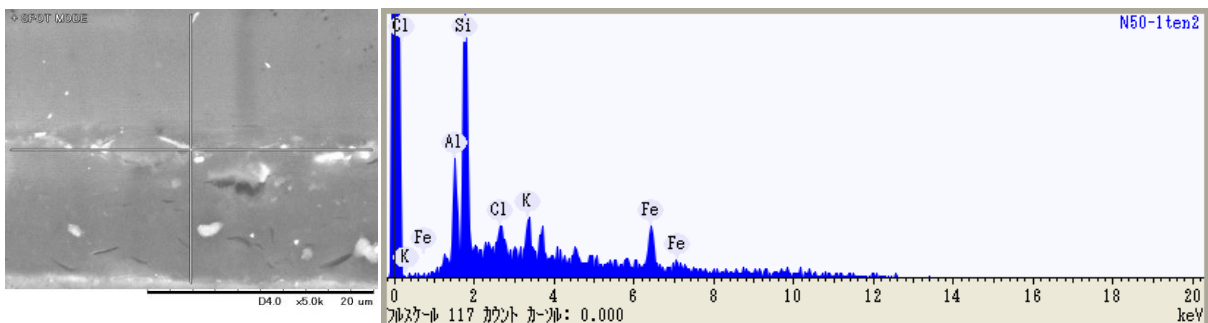




図版 194 SEM-EDS 分析(辰砂)



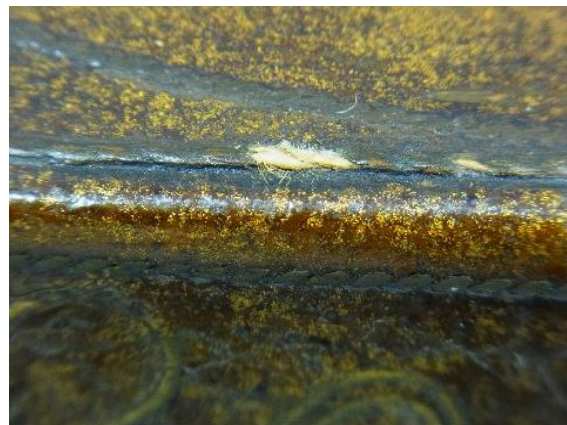
図版 195 SEM-EDS 分析(真鍮)



図版 196 SEM-EDS 分析(下地)



図版 197 玳瑁螺鈿龍文八角箱



図版 198 糸

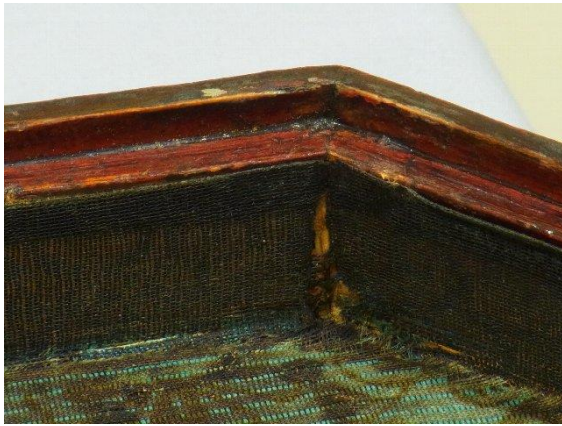




図版 199 金属線



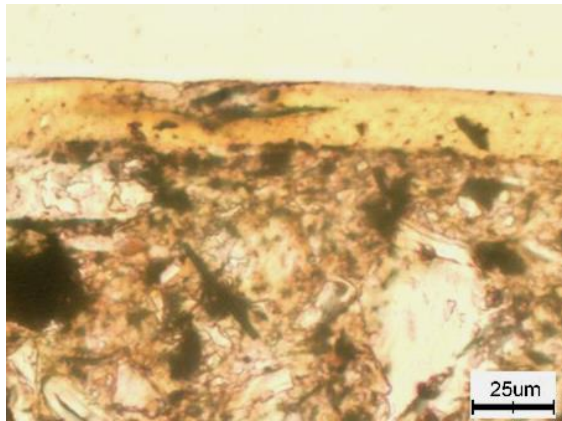
図版 200 蓋の裏側



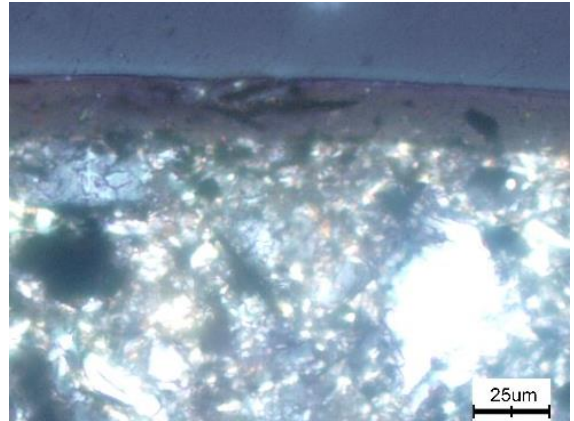
図版 201 布破れ



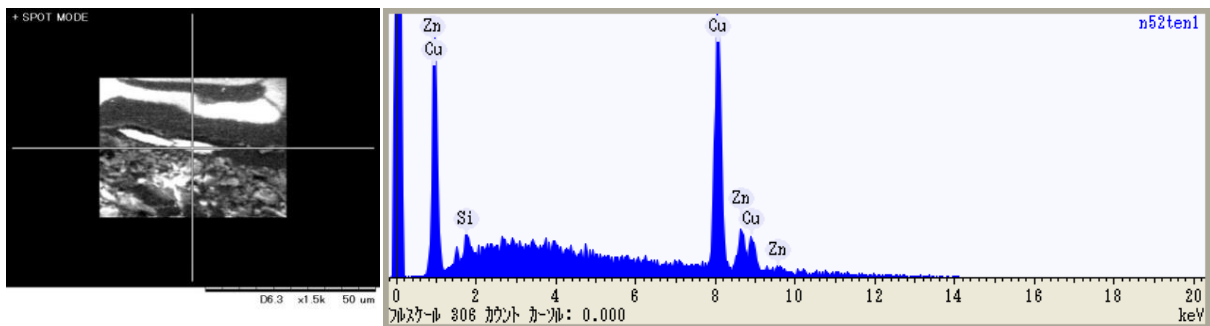
図版 202 破片



図版 203 顕微鏡図版(透過光下)

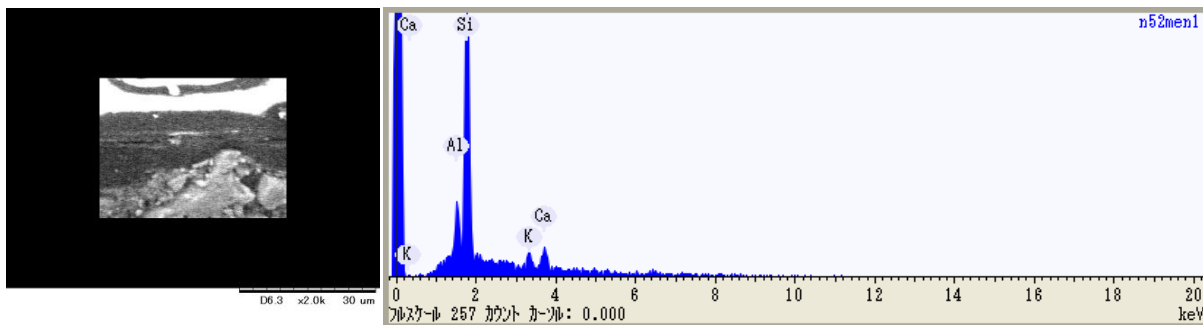


図版 204 顕微鏡図版(偏光下)



図版 205 SEM-EDS 分析(真鍮)





図版 206 SEM-EDS 分析(下地)



図版 207 螺鈿長生文円形箱



図版 208 側面(龍)



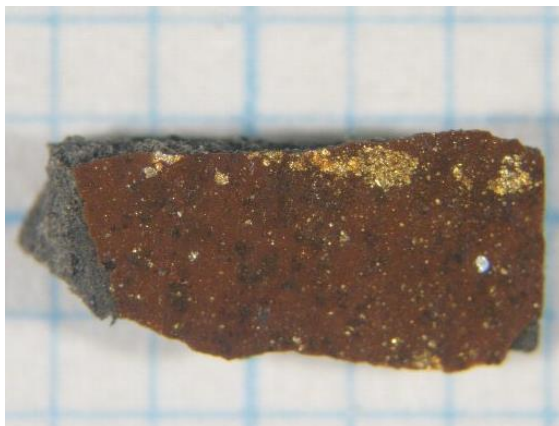
図版 209 蓋の裏(蝙蝠)



図版 210 天板の塗膜浮き

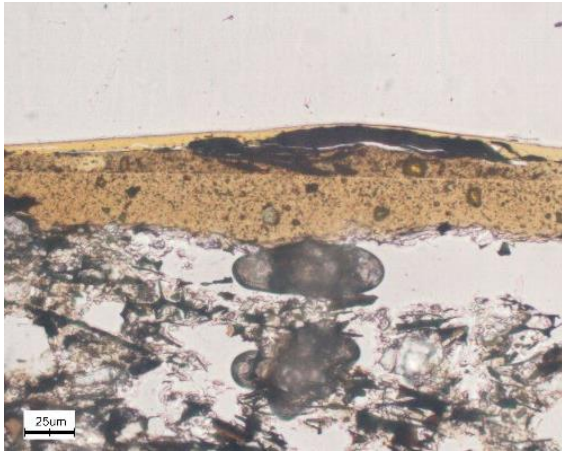


図版 211 塗膜剥落

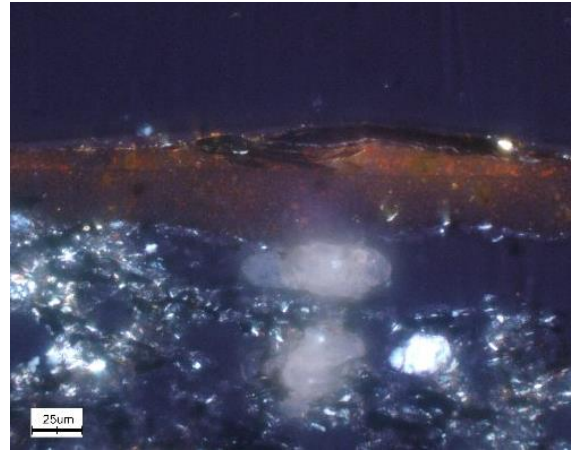


図版 212 破片

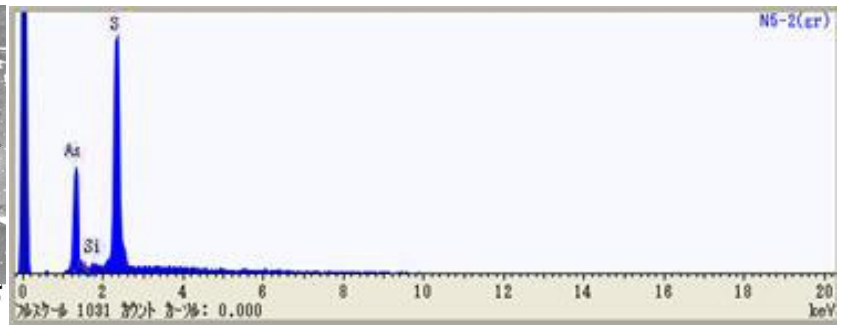
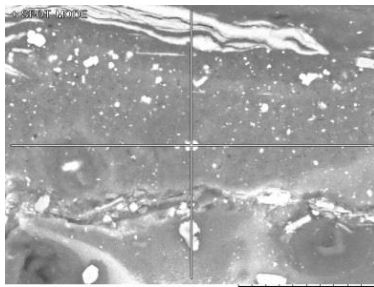




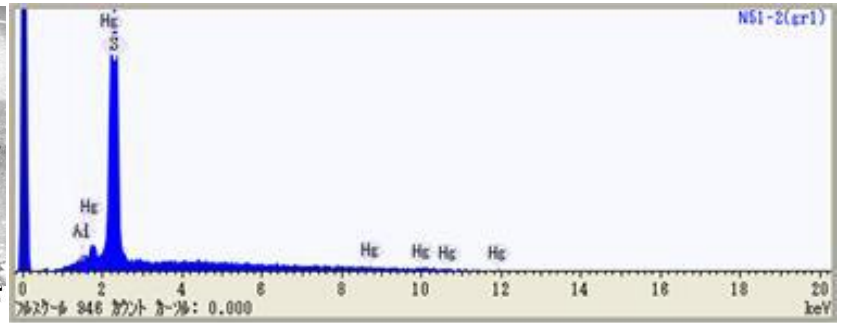
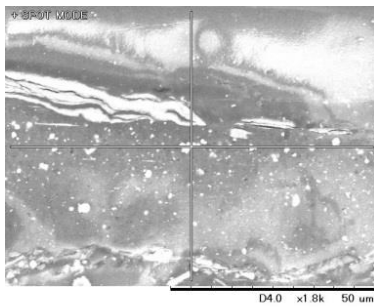
図版 213 顕微鏡図版(透過光下)



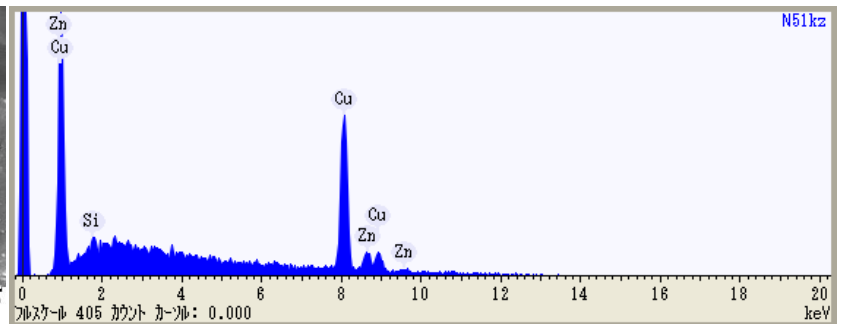
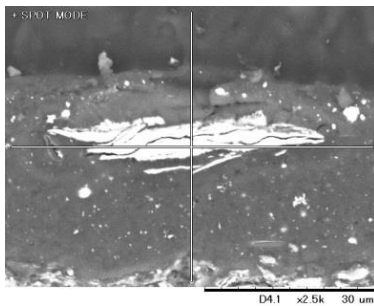
図版 214 顕微鏡図版(偏光下)



図版 215 SEM-EDS 分析(石黄)

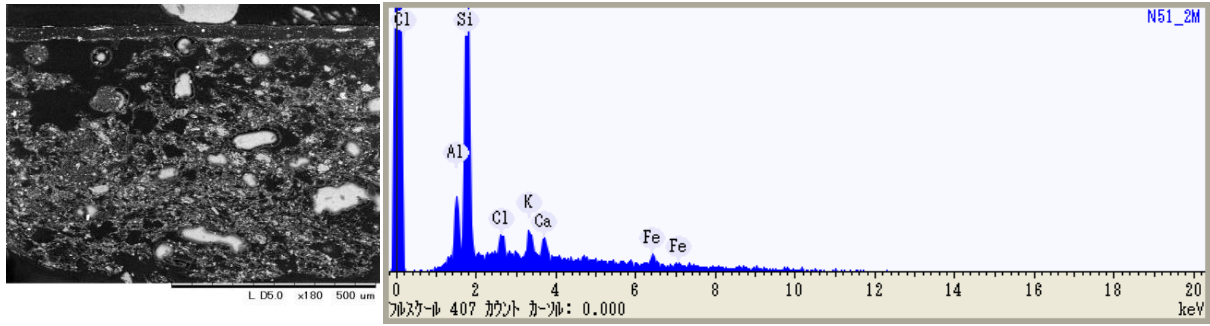


図版 216 SEM-EDS 分析(辰砂)



図版 217 SEM-EDS 分析(真鍮)





図版 218 SEM-EDS 分析(下地)



図版 219 玳瑁螺鈿双龍文二層ノン(左：正面 右：側面)



図版 220 左側脚の修理部分

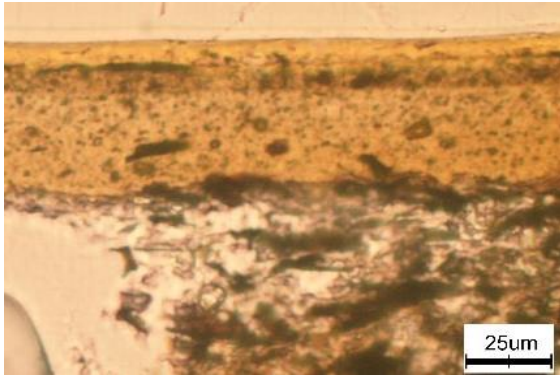


図版 221 魚皮浮き

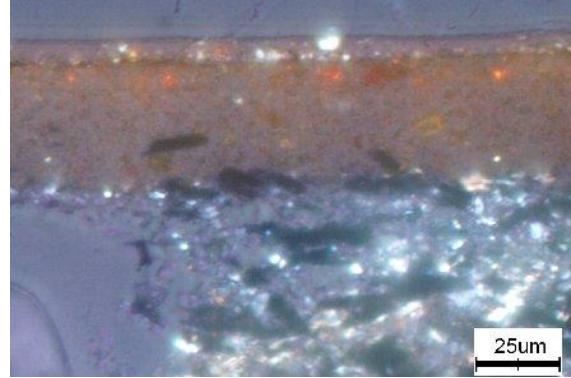


図版 222 破片(左から側面、天板、左脚の修理部分)

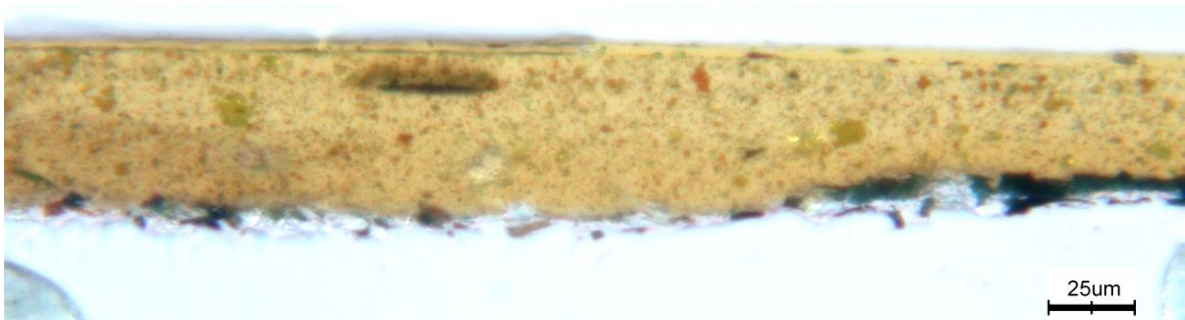




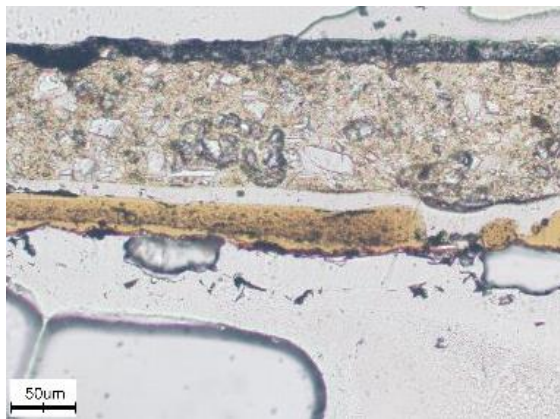
図版 223 顕微鏡図版(側面、透過光下)



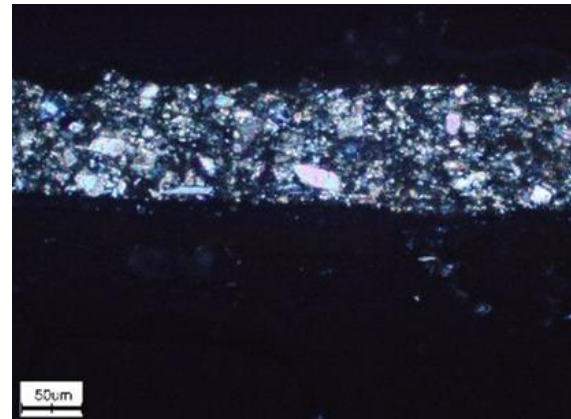
図版 224 顕微鏡図版(側面、偏光下)



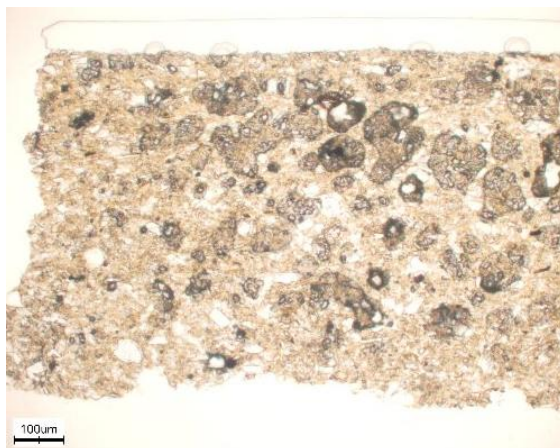
図版 225 顕微鏡図版(拡大)



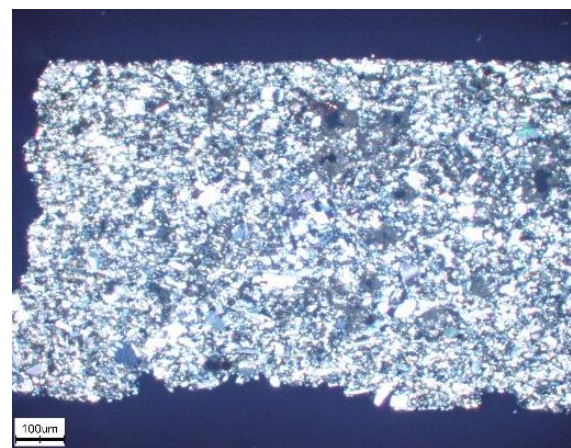
図版 226 顕微鏡図版(天板、透過光下)



図版 227 顕微鏡図版(天板、偏光下)

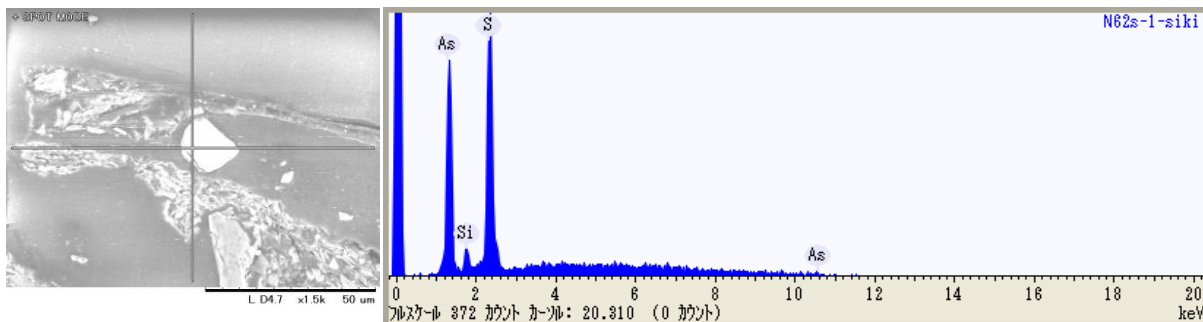


図版 228 脚の修理部分(透過光下)

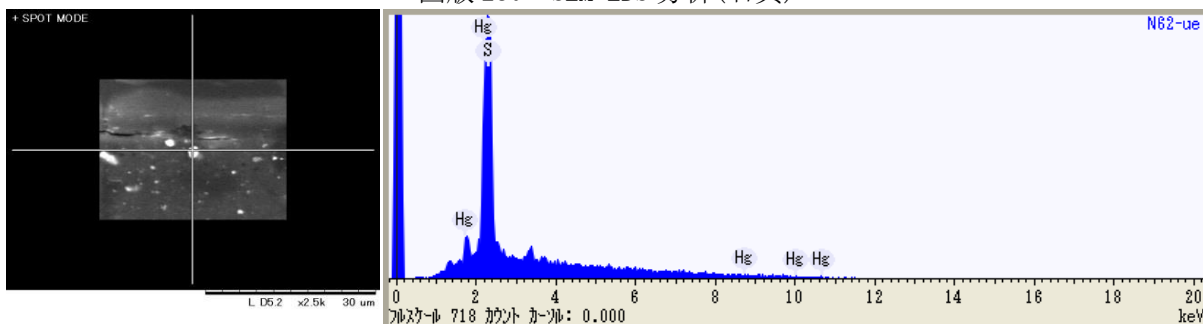


図版 229 脚の修理部分(偏光下)

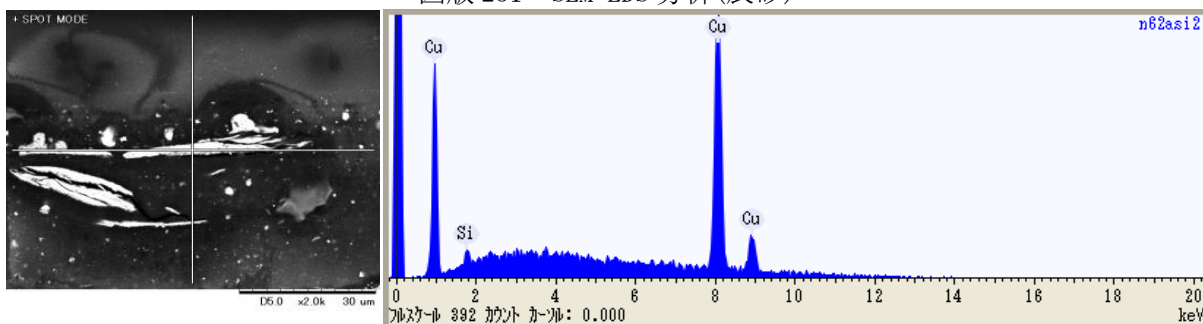




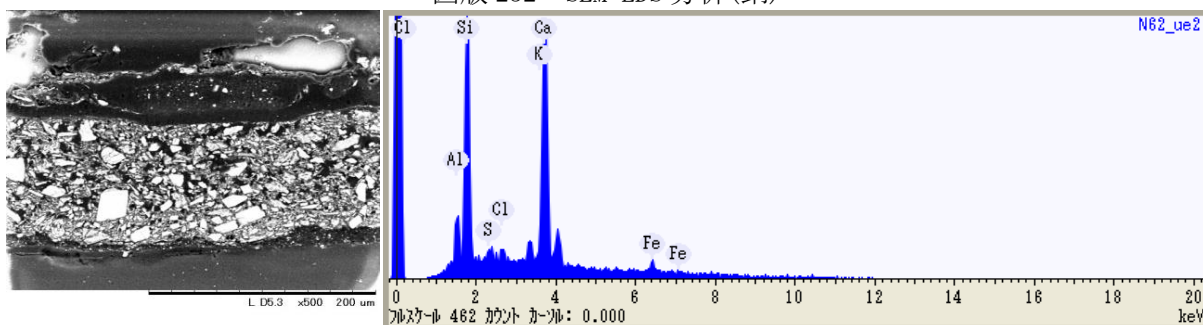
図版 230 SEM-EDS 分析(石黄)



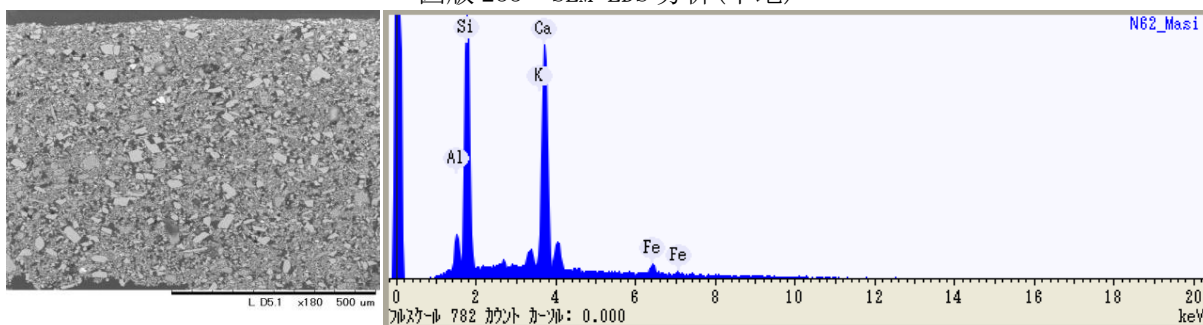
図版 231 SEM-EDS 分析(辰砂)



図版 232 SEM-EDS 分析(銅)



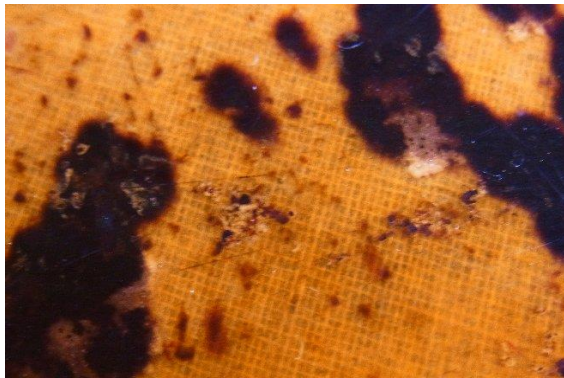
図版 233 SEM-EDS 分析(下地)



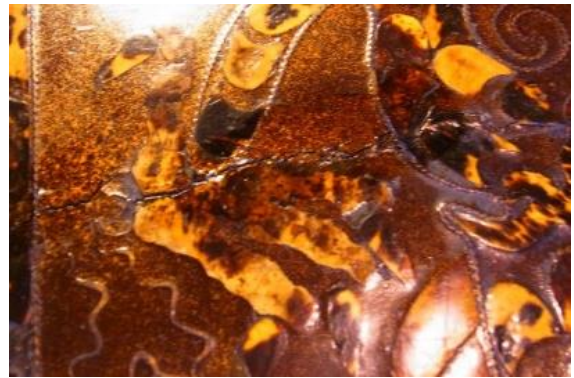
図版 234 SEM-EDS 分析(下地)



図版 235 玳瑁龍鳳文座卓



図版 236 玳瑁下の布目



図版 237 亀裂



図版 238 底の背面の亀裂



図版 239 玳瑁欠損

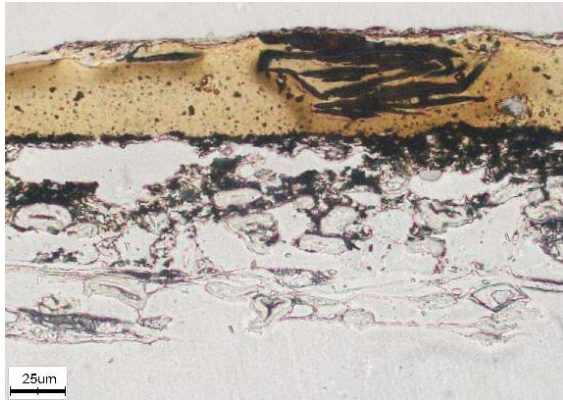


図版 240 金属線部分

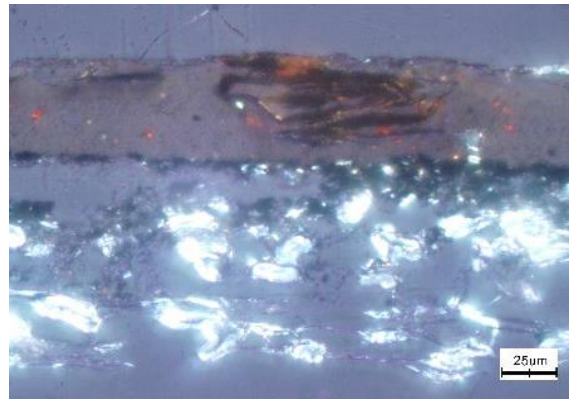


図版 241 破片

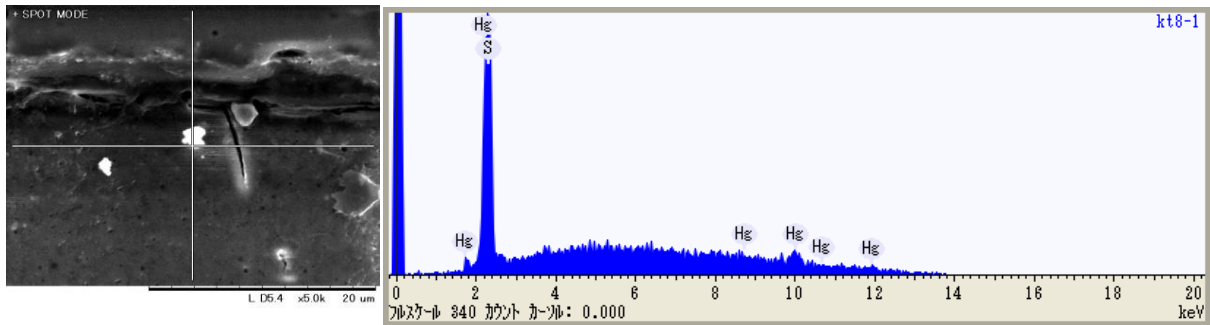




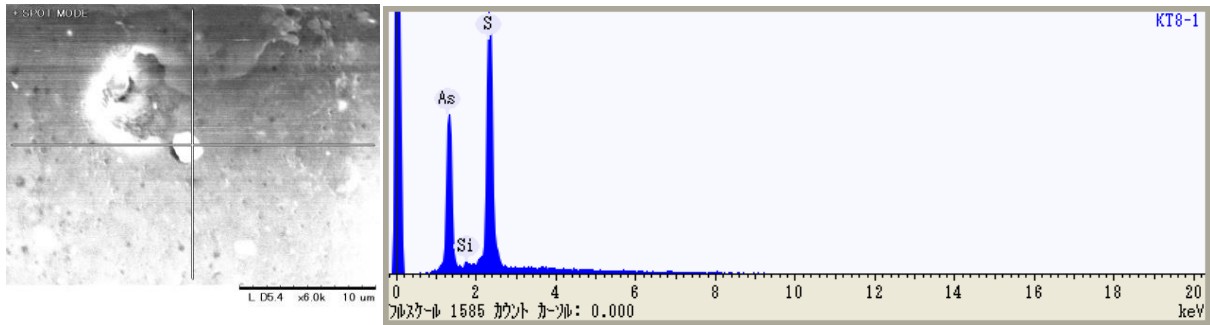
図版 242 顕微鏡図版(透過光下)



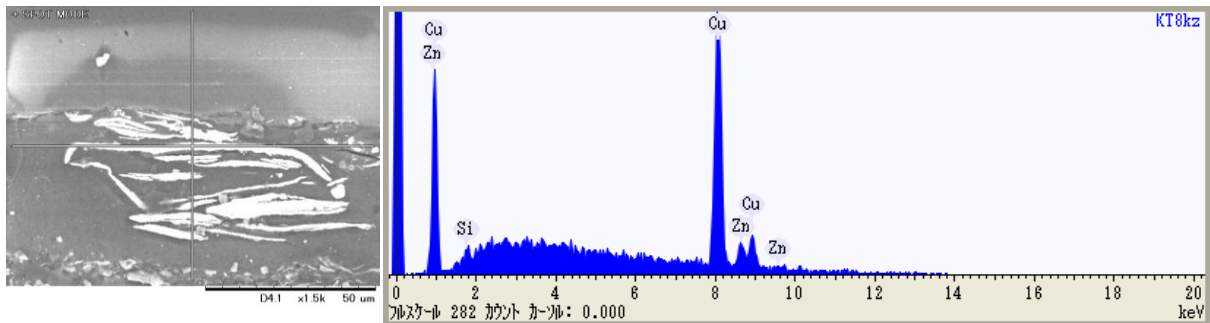
図版 243 顕微鏡図版(偏光下)



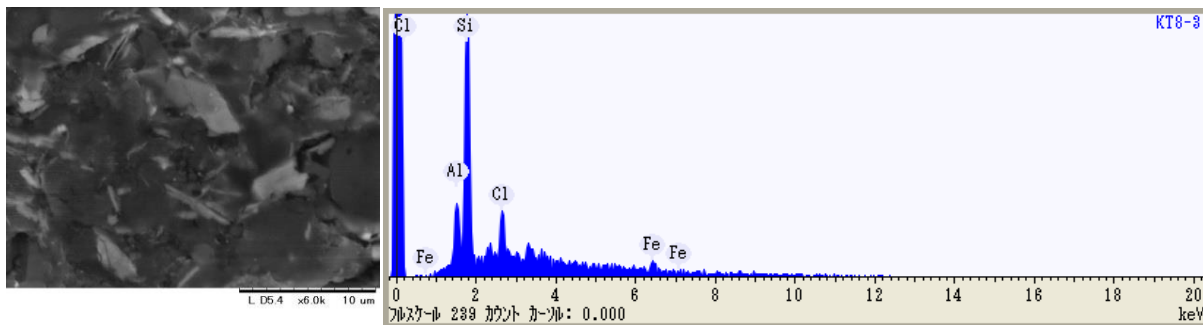
図版 244 SEM-EDS 分析(辰砂)



図版 245 SEM-EDS 分析(石黄)



図版 246 SEM-EDS 分析(真鍮)



図版 247 SEM-EDS 分析(下地)



図版 248 螺鈿漆櫥箱



図版 249 裏



図版 250 抽出し



図版 251 正面

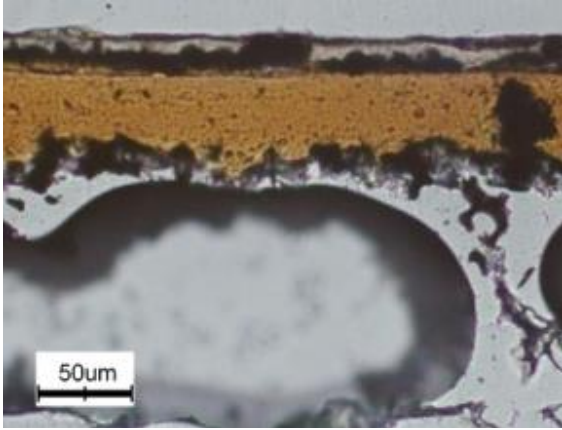


図版 252 破片

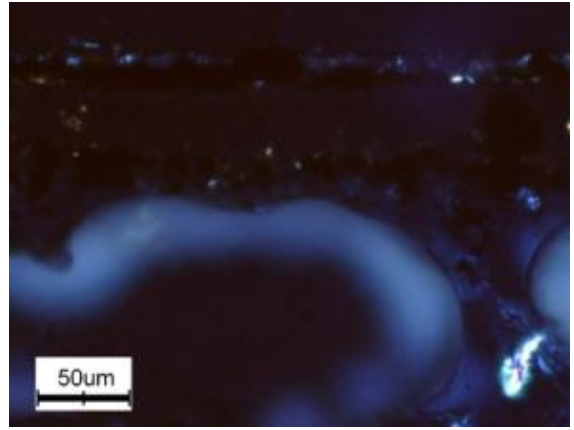


図版 253 破片(天板)

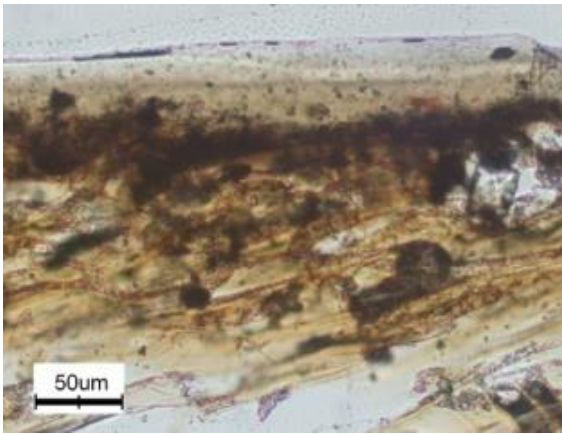




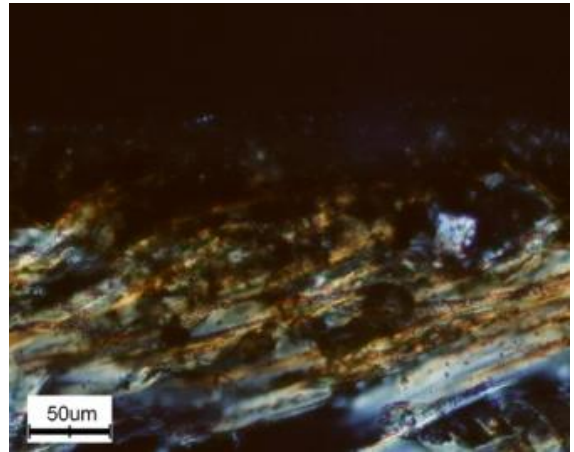
图版 254 顯微鏡图版(透過光下)



图版 255 顯微鏡图版(偏光下)



图版 256 顯微鏡图版(透過光下)



图版 257 顯微鏡图版(偏光下)



图版 258 螺鈿漆山水文櫥箱



图版 259 上面



図版 260 正面



図版 261 右側面



図版 262 左側面



図版 263 背面

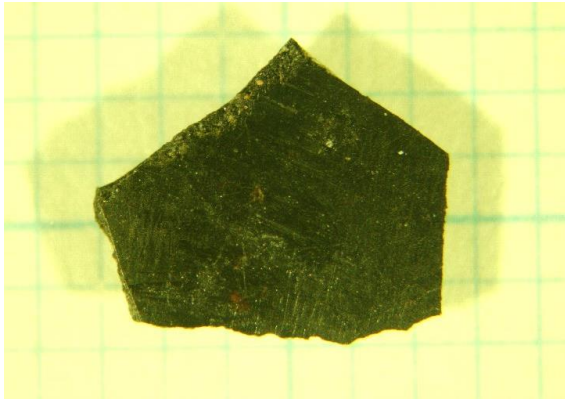


図版 264 身の内部

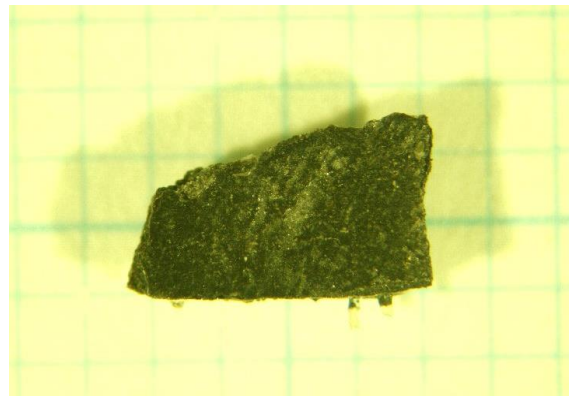


図版 265 抽出しの裏

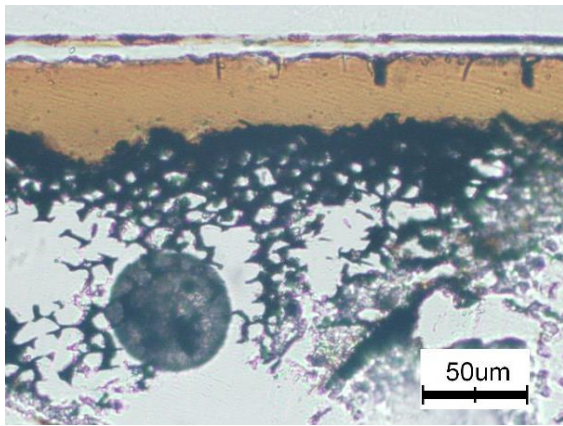




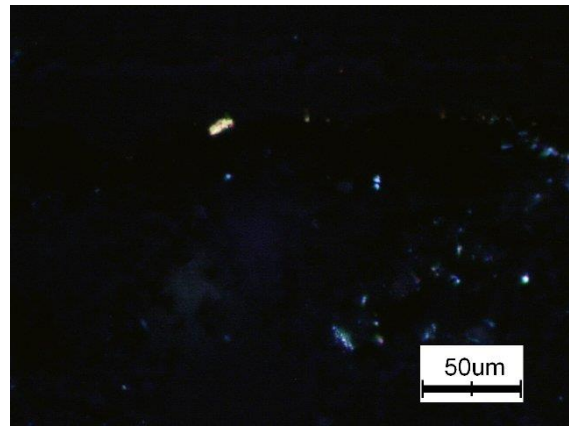
図版 266 破片



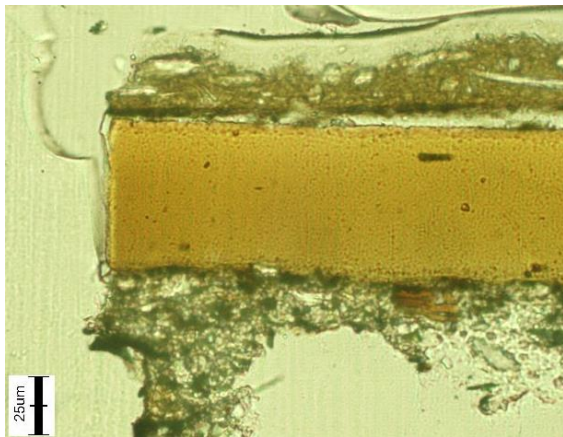
図版 267 破片



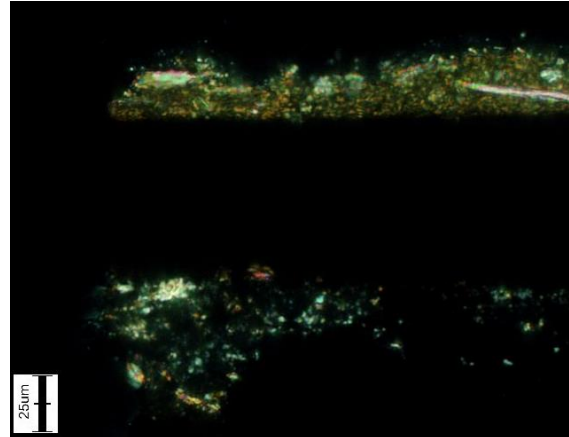
図版 268 顕微鏡図版(透過光下)



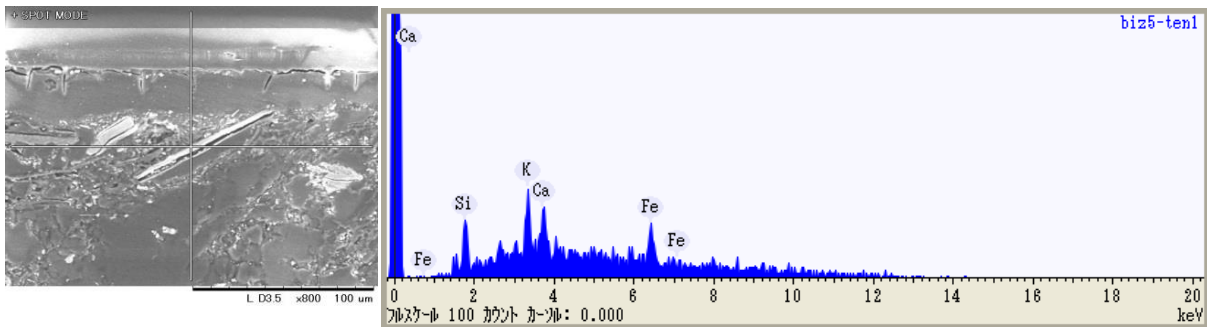
図版 269 顕微鏡図版(偏光下)



図版 270 顕微鏡図版(透過光下)



図版 271 顕微鏡図版(偏光下)



図版 272 SEM-EDS 分析(下地)



図版 273 黒漆塗螺鈿連池文魚飾函



図版 274 背面



図版 275 箱の中



図版 276 蓋の上面



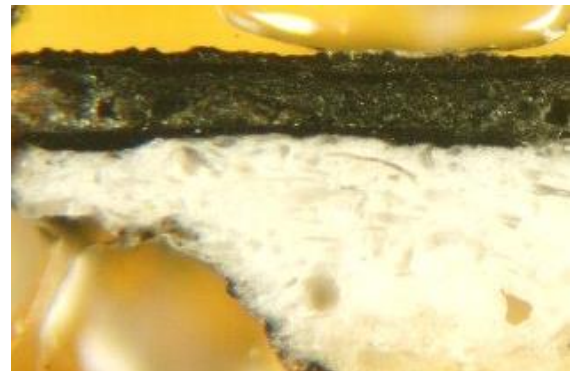
図版 277 側面



図版 278 虫食い

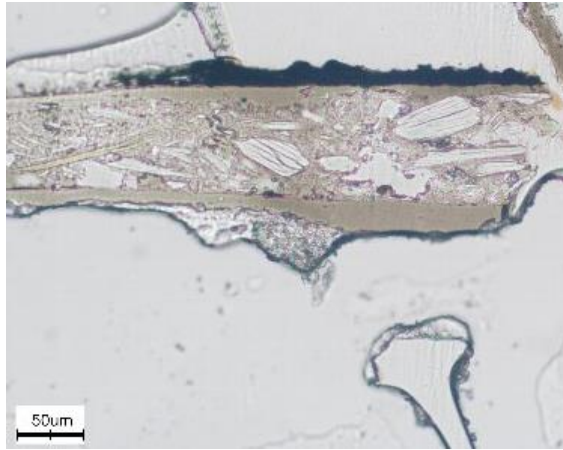


図版 279 破片

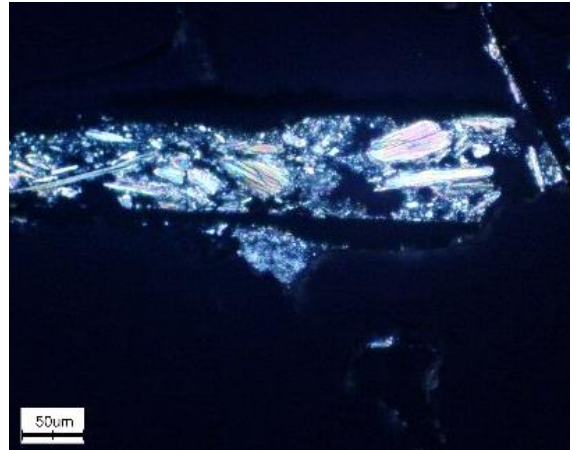


図版 280 顕微鏡図版(反射光下)

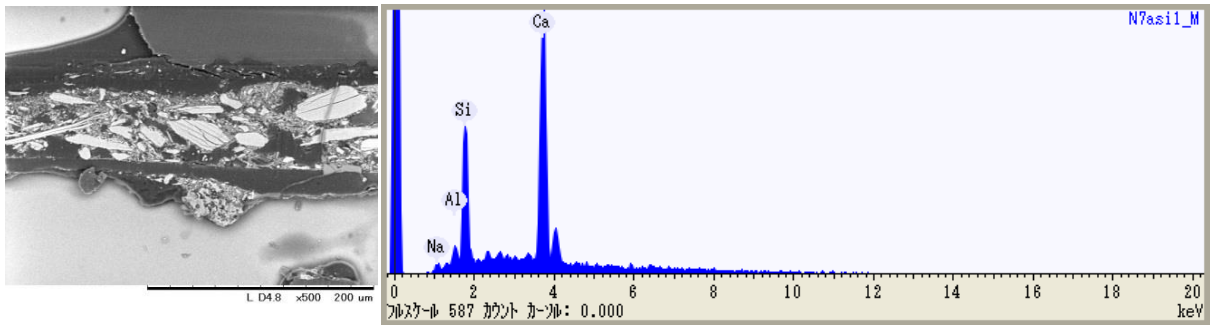




図版 281 顕微鏡図版(透過光下)



図版 282 顕微鏡図版(偏光下)



図版 283 SEM-EDS 分析(下地)



図版 284 黒漆塗螺鈿四君子文硯床



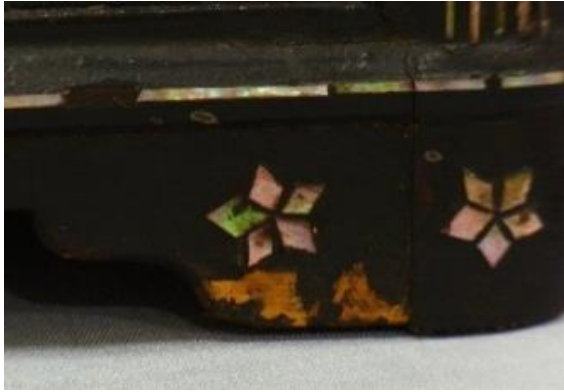
図版 285 蓋



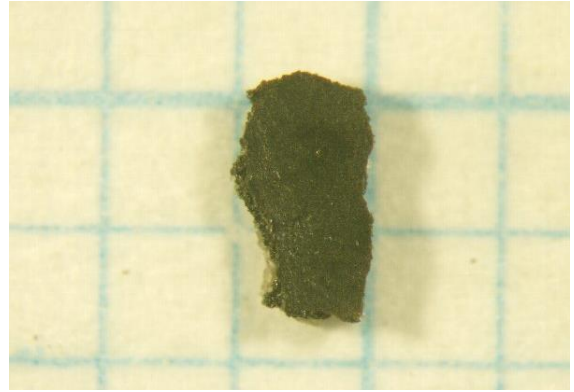
図版 286 側面



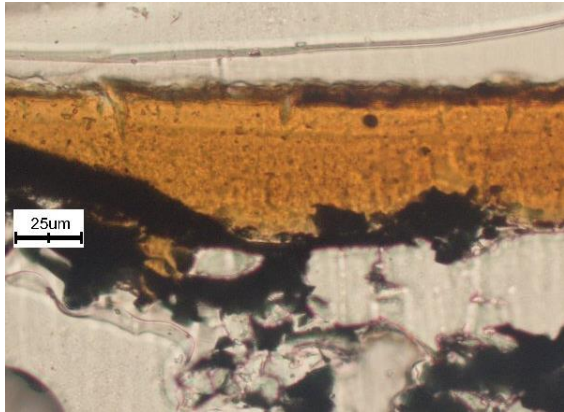
図版 287 螺鈿剥落



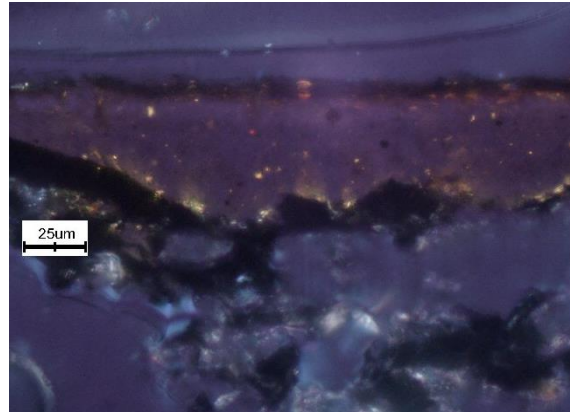
图版 288 塗膜剥落



图版 289 破片



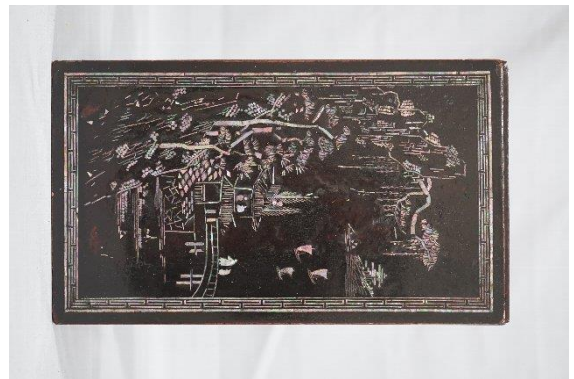
图版 290 顯微鏡图版(透過光下)



图版 291 顯微鏡图版(偏光下)



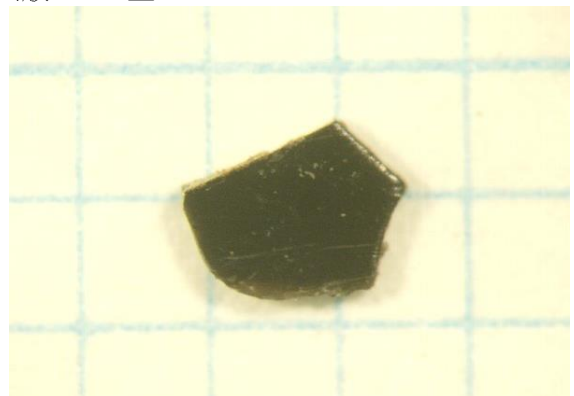
图版 292 黑漆塗螺鈿山水文硯床



图版 293 蓋

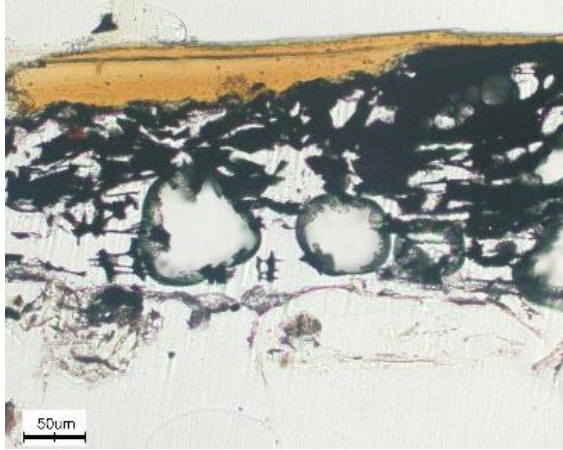


图版 294 塗膜剥落

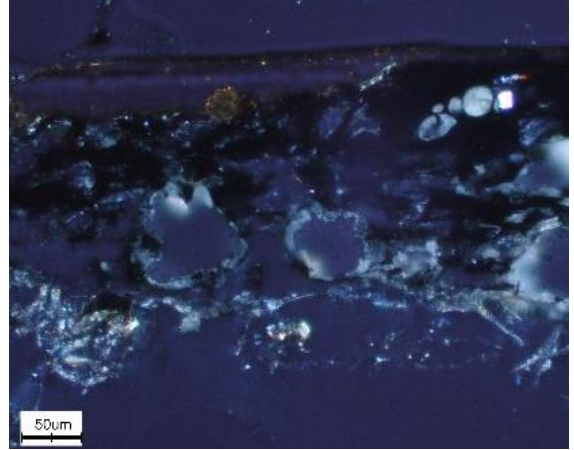


图版 295 破片





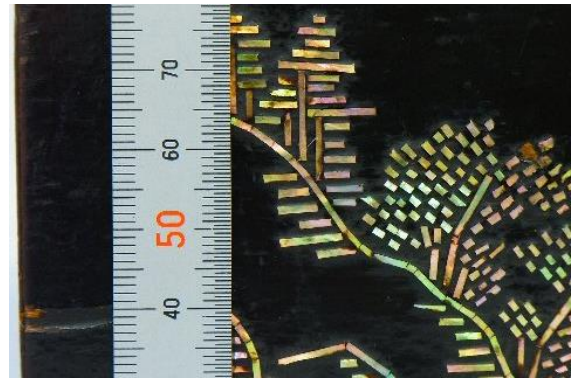
図版 296 顕微鏡図版(透過光下)



図版 297 顕微鏡図版(偏光下)



図版 298 黒漆塗螺鈿山水文文書函



図版 299 螺鈿の厚さ



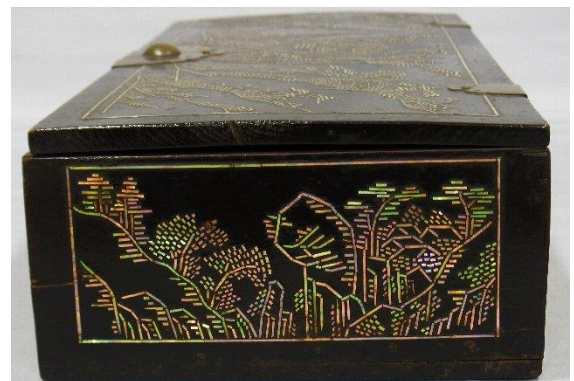
図版 300 蓋の天板



図版 301 背面

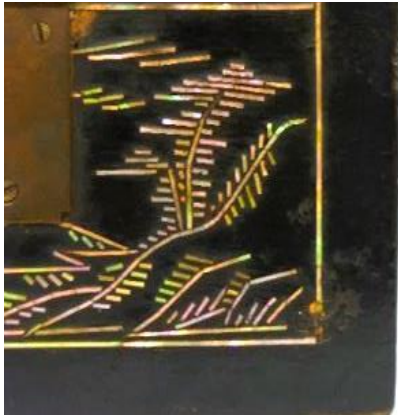


図版 302 左側面



図版 303 右側面

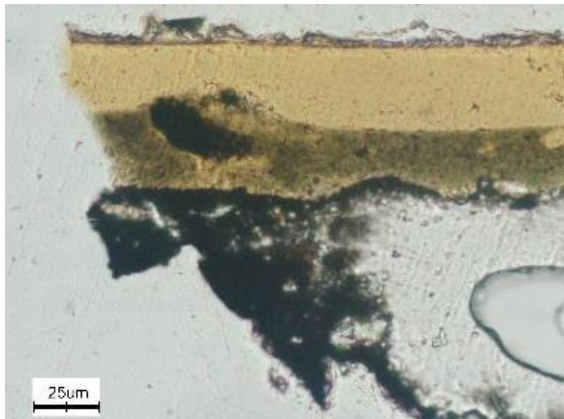




図版 304 塗膜剥落



図版 305 破片



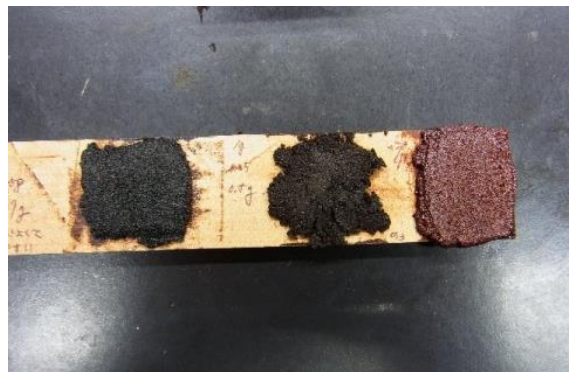
図版 306 顕微鏡図版(透過光下)



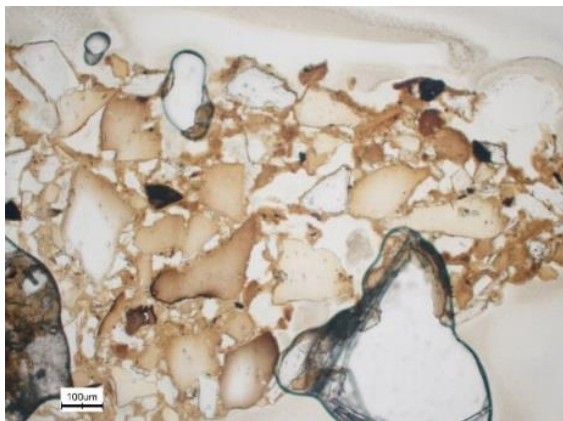
図版 307 顕微鏡図版(偏光下)



図版 308 骨粉(焼成したもの)



図版 309 手板制作

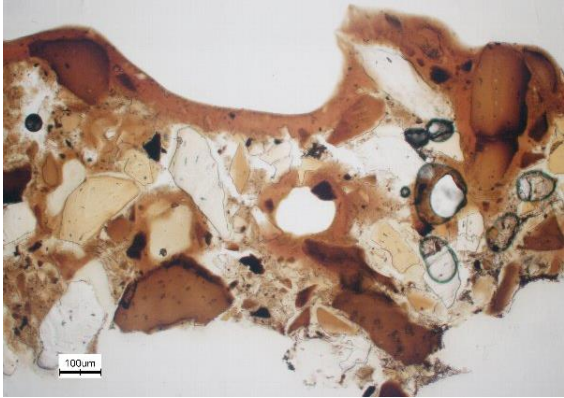


図版 310 骨粉+漆 30%



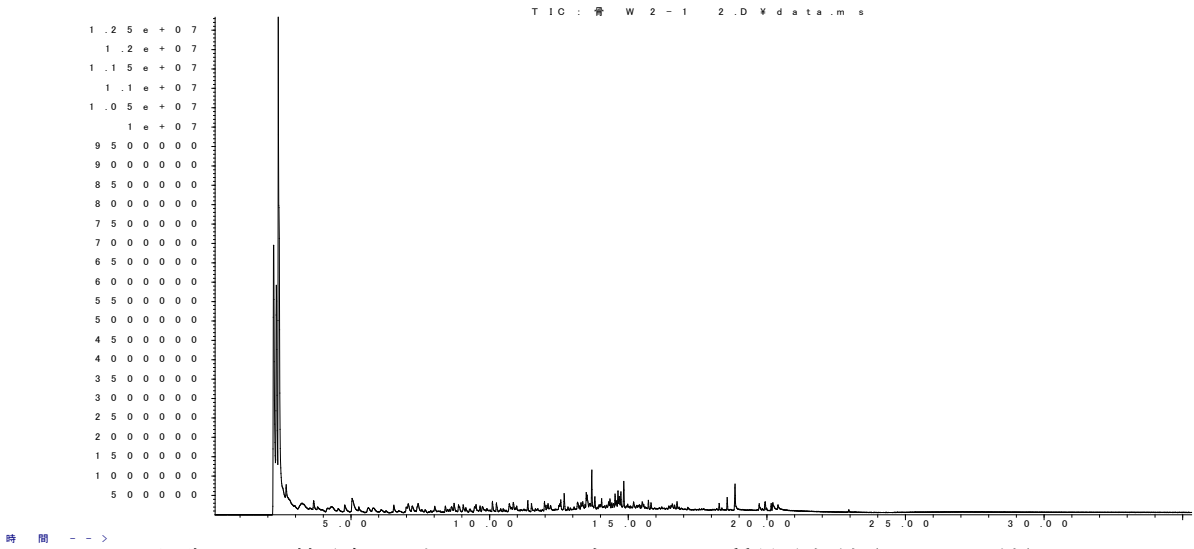
図版 311 骨粉+漆 50%





図版 312 骨粉+漆 70%

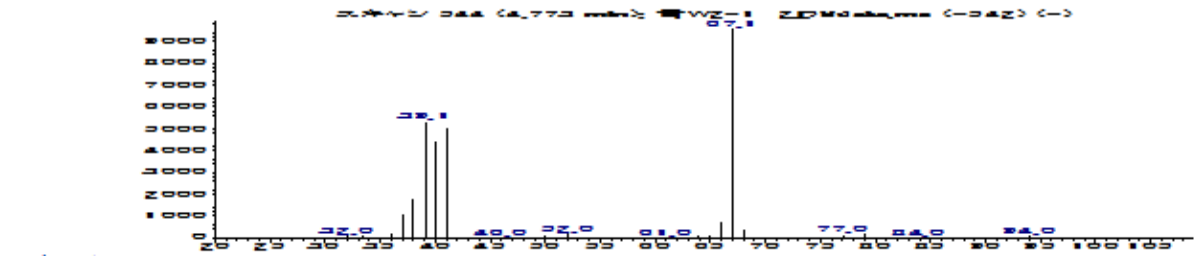
アバ ン ダ ンス



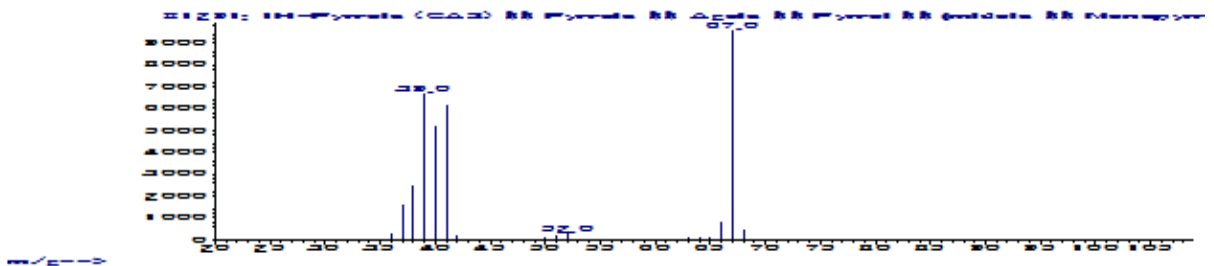
図版 313 熱分解・ガスクロマトグラフィー/質量分析法 (PY-GC/MS 法)

マススペクトル

アバ ン ダ ンス



アバ ン ダ ンス



図版 314 熱分解・ガスクロマトグラフィー/質量分析法 (PY-GC/MS 法)



図版 315 土粉



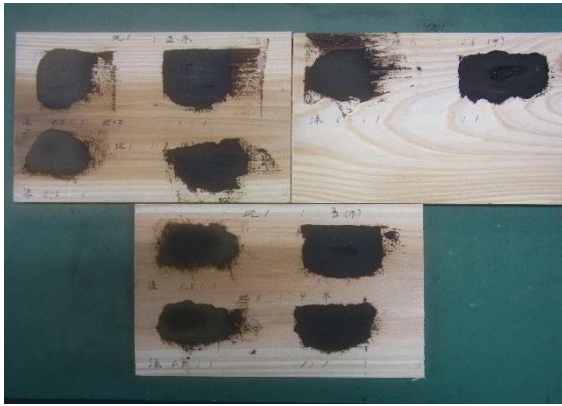
図版 316 木炭粉



図版 317 木炭粉+土粉



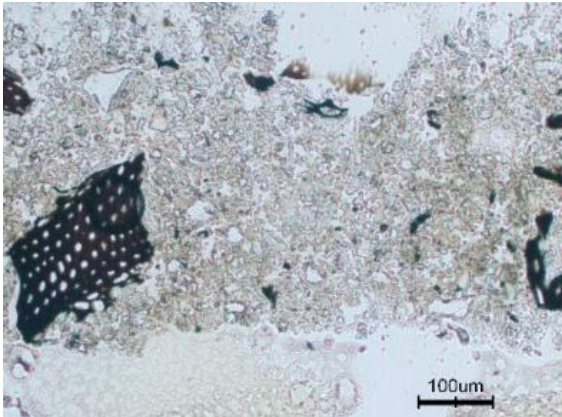
図版 318 木炭粉+土粉+漆



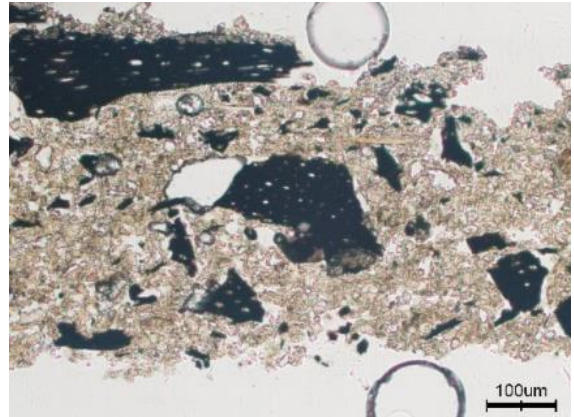
図版 319 1 mm 厚さの下地手版



図版 320 2 mm 厚さの下地手版

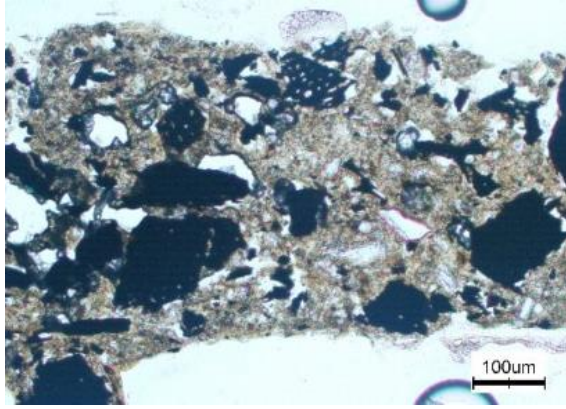


図版 321 木炭粉 0.5 : 土粉 1 : 漆 0.5

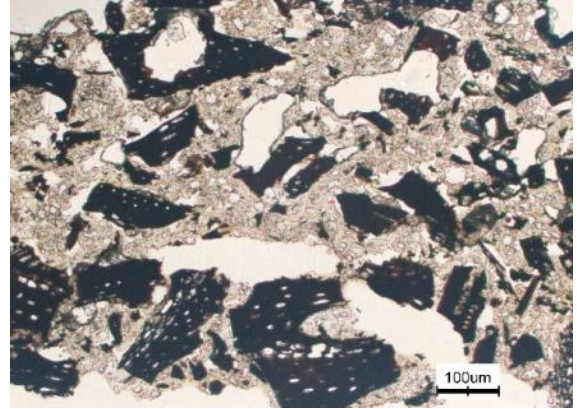


図版 322 木炭粉 1 : 土粉 1 : 漆 0.5

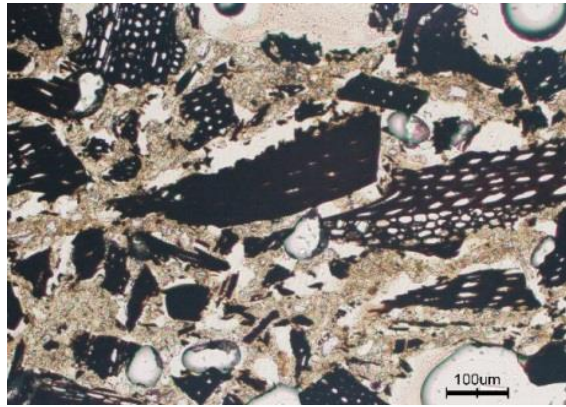




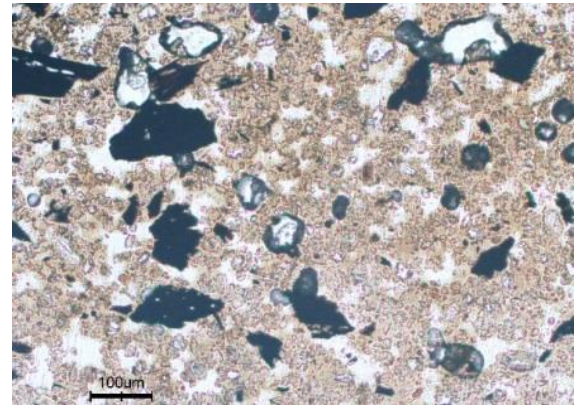
图版 323 木炭粉 2 : 土粉 1 : 漆 0.5



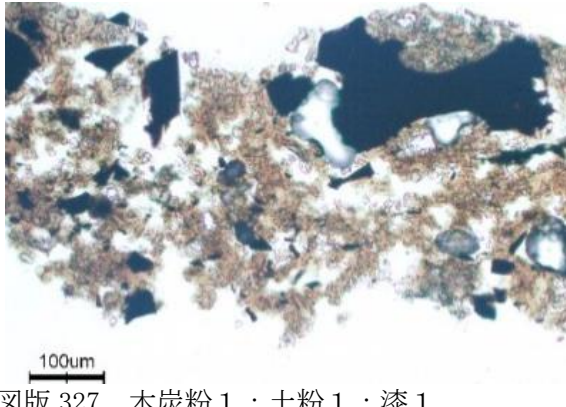
图版 324 木炭粉 3 : 土粉 1 : 漆 0.5



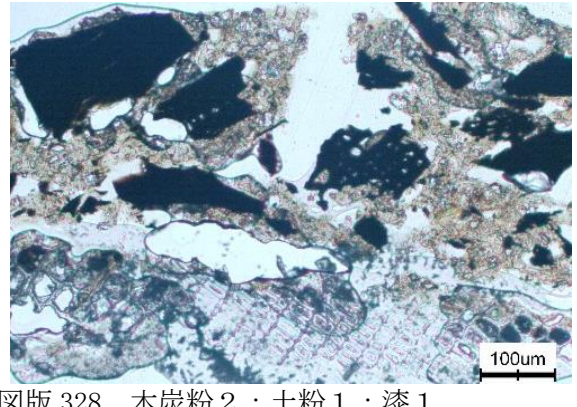
图版 325 木炭粉 4 : 土粉 1 : 漆 0.5



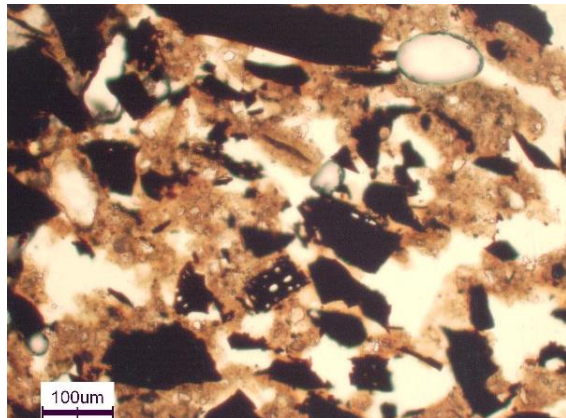
图版 326 木炭粉 0.5 : 土粉 1 : 漆 1



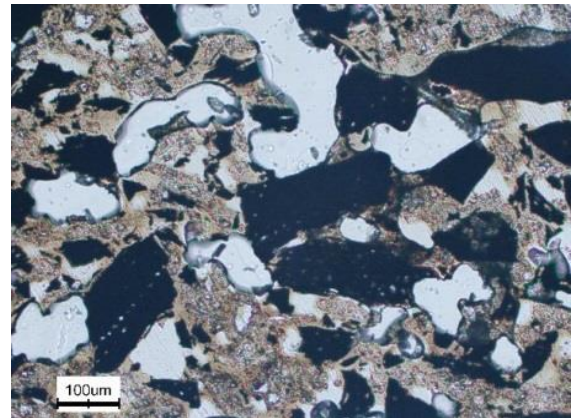
图版 327 木炭粉 1 : 土粉 1 : 漆 1



图版 328 木炭粉 2 : 土粉 1 : 漆 1



图版 329 木炭粉 3 : 土粉 1 : 漆 1



图版 330 木炭粉 4 : 土粉 1 : 漆 1





図版 331 膠



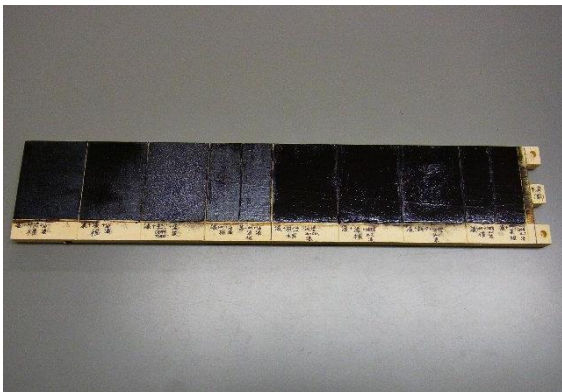
図版 332 もち米糊



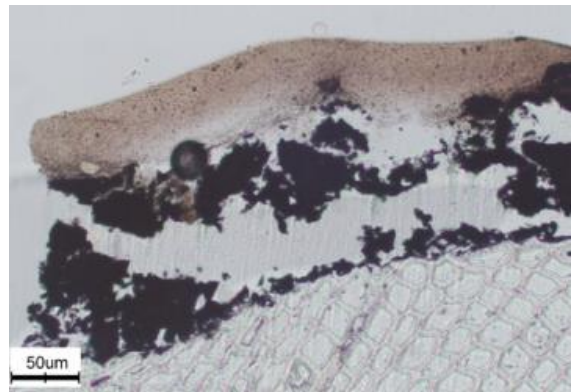
図版 333 漆



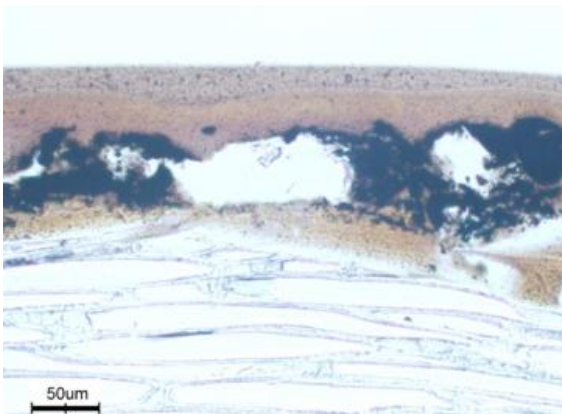
図版 334 柿渋



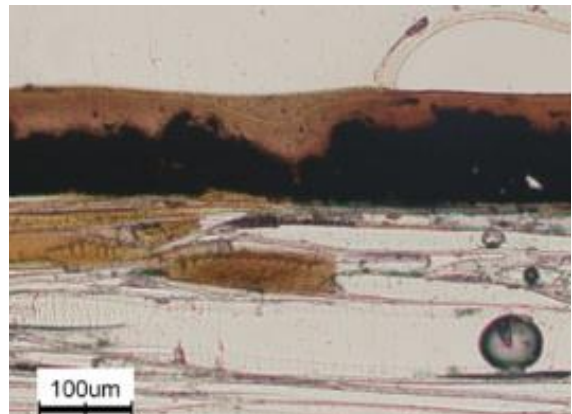
図版 335 手板



図版 336 顕微鏡図版(膠混和)

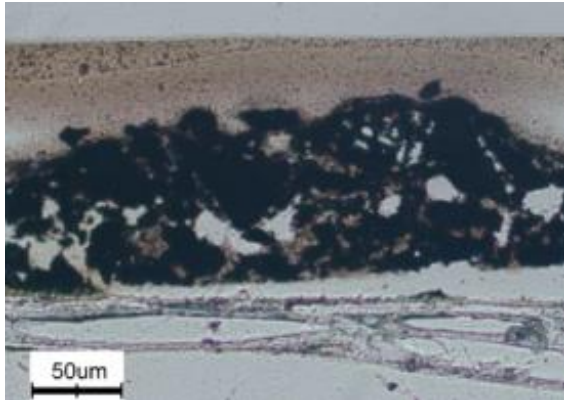


図版 337 顕微鏡図版(もち米糊混和)



図版 338 顕微鏡図版(漆混和)





図版 339 顕微鏡図版(柿渋混和)



図版 340 黒漆塗螺鈿宝相華唐草文箱



図版 341 木地



図版 342 膠で接着



図版 343 木地組立



図版 344 木地固め

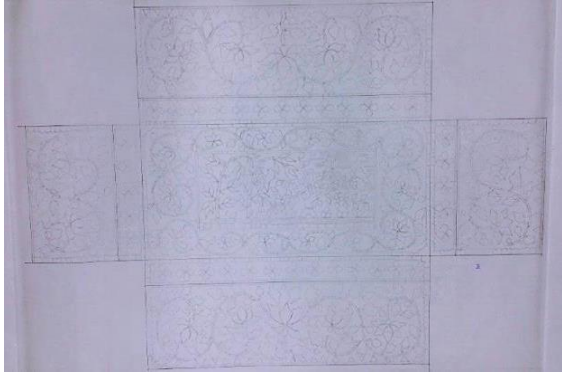


図版 345 紙貼り

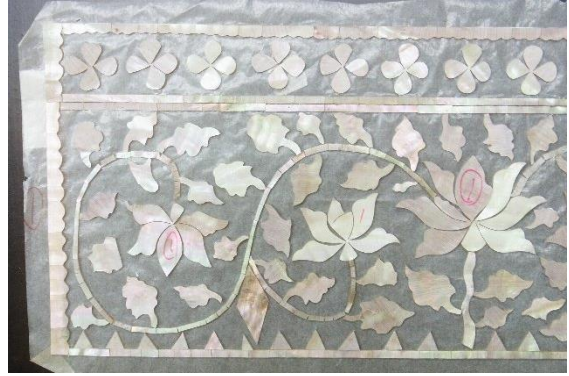


図版 346 漆塗り





図版 347 図版



図版 348 螺鈿写し



図版 349 螺鈿貼り



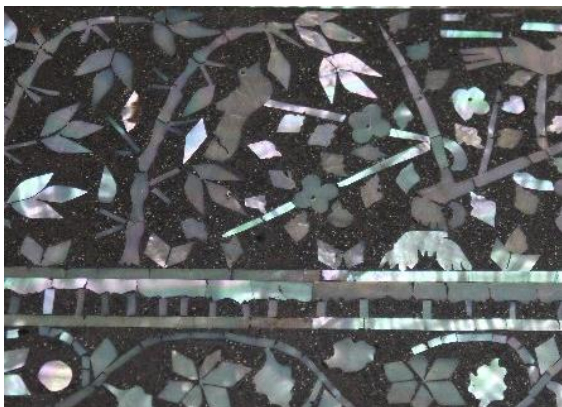
図版 350 漆固め



図版 351 骨粉下地付け



図版 352 下地研磨

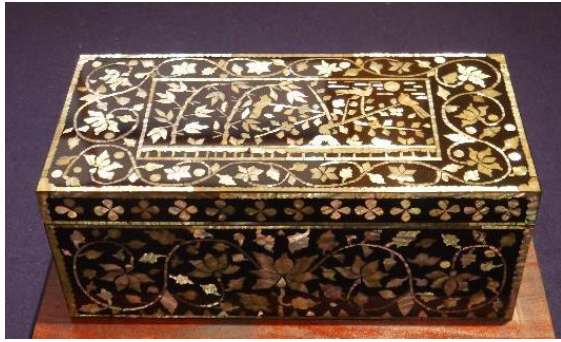


図版 353 下地研磨後の細部



図版 354 漆塗り

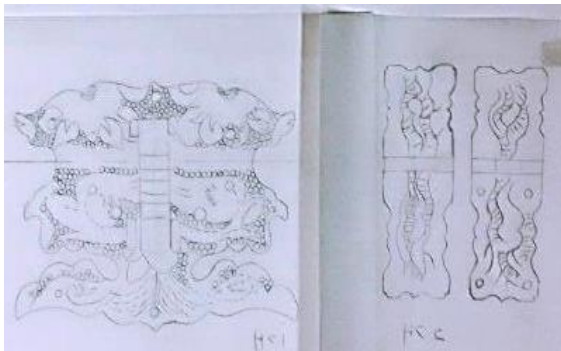




図版 355 完成



図版 356 図案



図版 357 金具図案



図版 358 木地



図版 359 木地漆固め



図版 360 布裁断



図版 361 糊漆



図版 362 布貼り





図版 363 中塗り



図版 364 図案写し



図版 365 螺鈿切削



図版 366 螺鈿写し



図版 367 割貝方法



図版 368 紙剥がした状態



図版 369 中塗り



図版 370 漆塗仕上げ





図版 371 完成



図版 372 螺鈿楼閣人物文箱



図版 373 蓋



図版 374 亀甲花文



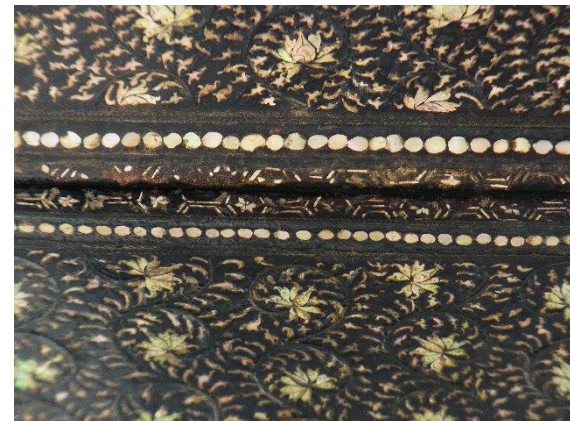
図版 375 経箱(韓国中央博物館所蔵)



図版 376 ザクロ唐草文様



図版 377 ザクロ文の細部



図版 378 側面の亀甲花文





図版 379 箱の中の朱漆



図版 380 螺鈿剥落



図版 381 切れた痕跡



図版 382 木地固め



図版 383 布貼り



図版 384 布貼り



図版 385 真鍮縫線貼り



図版 386 金属線貼り終わった状態





図版 387 螺鈿貼り



図版 388 漆固め



図版 389 下地付け



図版 390 螺鈿貼り



図版 391 水研ぎ



図版 392 漆塗り



図版 393 漆膜を剥ぎ取る



図版 394 完成





図版 395 継ぎ目修理部分



図版 396 蓋



図版 397 正面



図版 398 右側面



図版 399 背面



図版 400 左側面



図版 401 箱の中の絹



図版 402 漆止め





図版 403 真鍮縫線



図版 404 図案写し



図版 405 切削



図版 406 螺鈿合わせ



図版 407 下地研ぎ



図版 408 完成



図版 409 箱の内の布



図版 410 布のクリーニング





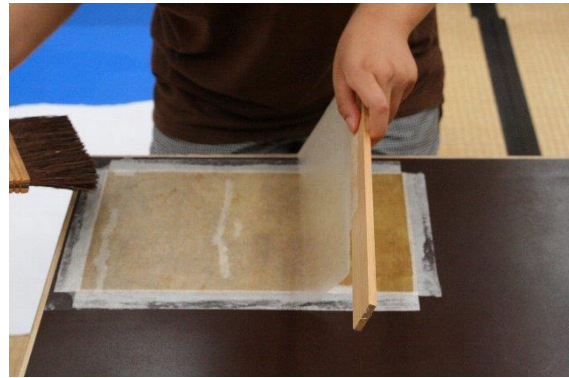
図版 411 劣化部分補修



図版 412 布の虫食いによる欠損部位



図版 413 補絹の布を準備



図版 414 裏打ち



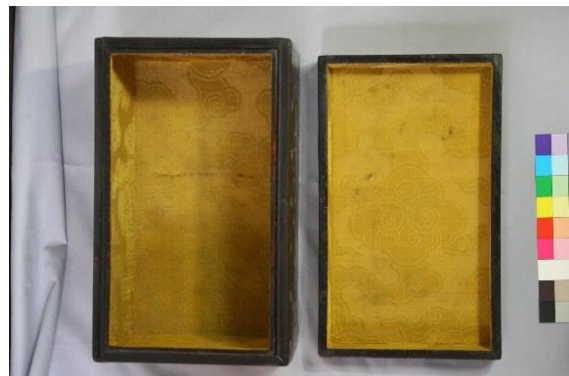
図版 415 裁断



図版 416 糊つけ



図版 417 布貼り



図版 418 布貼り完成